

# 平取町民の皆さまへ

## 《新型コロナウイルス感染症に関する 偏見や差別をなくしましょう》

新型コロナウイルス感染症が拡大する中、誤解や偏見により、感染者やその家族及び医療関係者等に対し誹謗・中傷やいじめ、差別的な対応といった人権侵害が全国的に問題となっています。

感染者やその家族及び医療従事者等が、いわれのない差別や偏見にさらされることのないよう、感染症に対する正しい理解が大切です。如何なる理由にかかわらず、差別的な扱いを受けるといったことは、断じてあってはなりません。

今では、新型コロナウイルス感染症は、私たちの身近にある病気で誰にでも感染リスクがあります。

不当な差別や偏見、誹謗中傷に同調せず、また根拠のない不確かな情報を広めないようにしましょう。

町民の皆さんの御理解と御協力をお願いします。

平取町新型コロナウイルス感染症対策本部長

平取町長 遠藤 桂 一

今、たたかう相手はコロナです!!

# 平取町民の皆さまへのお願い

現在、国内外で感染が拡大している新型コロナウイルス感染症ですが、日高振興局管内でも発生が続いており、町民の皆様におかれては、不安に感じられている方もいらっしゃると思います。

皆様の感染予防策の徹底と優しさで、新型コロナウイルス感染症の拡大防止が図られるので、今後ともご協力をお願いいたします。

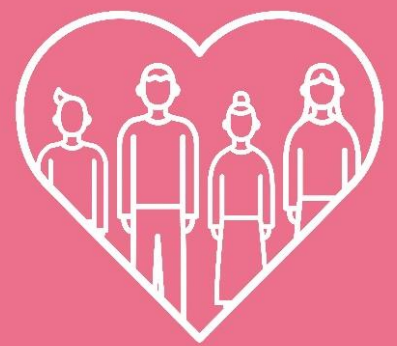


いじめ・差別はやめよう  
病気とたたかう人を支えよう

新型コロナウイルス感染症は誰もが感染する可能性があります。感染した人が悪いという訳ではありません。

地域の中で感染を責める雰囲気があると、具合が悪くなくても言い出しにくくなったり、病院に行くのをためらったりすることで、さらに地域で感染が広がってしまうかもしれません。

感染した人や症状のある人を責めるのではなく、思いやりの気持ちを持ち、感染した人が早く治るよう励まし、自宅や職場、学校に戻った時には温かく迎えてくださいますようお願いいたします。



正しく理解し  
思いやりある行動を

保健所では、地域でのまん延を防止するために、新型コロナウイルス感染症患者さんのご協力を得て、濃厚接触者等となった方に、検査と健康観察（14日間）をお願いしているところです。

濃厚接触者等の方には保健所から直接連絡しますので、ご理解とご協力をお願いいたします。

北海道新型コロナウイルス感染症  
健康相談センター  
0800-222-0018  
受付時間 24時間

新型コロナウイルス人権相談窓口  
011-206-0497  
受付時間 平日午前9時～午後5時  
メール cov.jinken@pref.hokkaido.lg.jp