

Town of Biratori

平取町

みんなでつくる、未来へつなぐ。
あふれる笑顔、びらとり。

町勢要覧 資料編

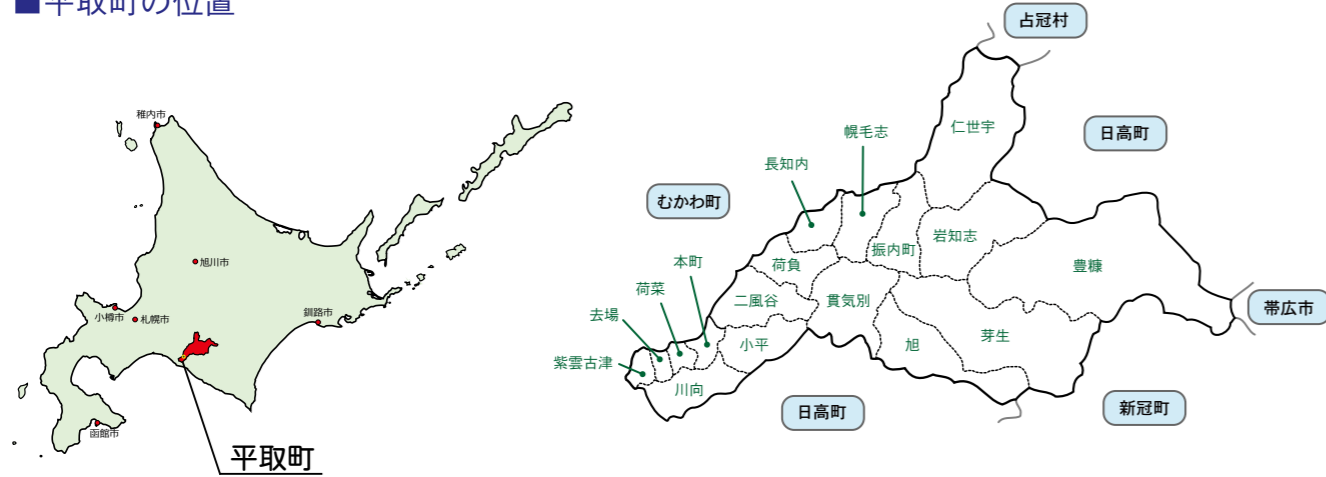
(令和3年12月1日現在)



自然環境編	2	消防編	9
人口編	3	財政編	10
生活環境編	4	行政編	11
福祉・保健・衛生編	5	議会・選挙編	12
教育編	6	歴史編	12
産業編	8		

自然環境編

■平取町の位置

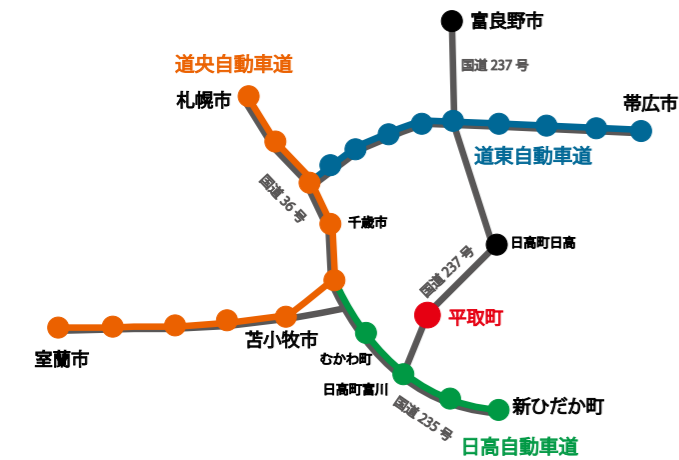


平取町は日高振興局管内の西端に位置し、
 総面積 743.09km²で、東西 52.8 km、南北 41.1 kmと
 やや三角形に似た町です。

周辺市町村へは国道を利用して
 日高町門別地区へ約 15 分、日高町日高地区、新ひだか町、
 苫小牧市へ約 1 時間、札幌市へ約 2 時間、新千歳空港
 までは約 1 時間です。

日高自動車道など高速道路の利用により、
 札幌市へ約 1 時間 30 分、新千歳空港や苫小牧市へは約
 50 分となりました。

豊かな自然や歴史・文化を誇りにもち、
 快適でうるおいやゆとりがあり、
 町民が健康的で豊かに暮らすことができる
 まちづくりをめざします。



土地利用の状況

(令和 3 年 7 月 1 日現在)

地目別面積	田	畑	宅地	山林	原野	牧場	雑種地	池沼	その他	総面積 (ha)
面積 (ha)	1,948.78	2,766.47	390.71	61,020.24	2,919.60	148.48	530.12	10.47	4,574.13	74,309.00
構成比 (%)	2.6	3.7	0.6	82.1	3.9	0.2	0.7	0.0	6.2	100.0

(資料：固定資産概要調書)

降水量および最深積雪の推移

(単位 降水量：mm 積雪：cm)

区分	旭観測所					備考
	年間降水量	1日当たりの最大降水量	1時間当たりの最大降水量	年間降水日数	最深積雪	
平成 26 年	1,023.5	54.5	22.5	107	45	
平成 27 年	1,037.0	59.5	19.0	124	74	
平成 28 年	1,695.0	147.5	46.0	117	32	
平成 29 年	1,194.0	53.0	20.5	119	38	
平成 30 年	1,586.5	94.5	23.5	122	75	
令和 1 年	1,191.5	84.5	22.0	113	42	
令和 2 年	1,245.5	71.5	21.0	124	32	

(資料：気象庁)

人口編

国勢調査世帯数および人口の推移

調査年次	区分	世帯数	人口				年少人口				生産年齢人口				老年人口						
			男	女	合計	0歳～14歳		15歳～29歳		30歳～64歳		65歳以上									
						男	女	小計	構成比	男	女	小計	構成比	男	女	小計	構成比				
昭和 60 年		2,610	3,809	3,958	7,767	869	816	1,685	21.7	592	659	1,251	16.1	1,897	1,937	3,834	49.4	451	546	997	12.8
平成 2 年		2,596	3,596	3,756	7,352	687	683	1,370	18.6	589	605	1,194	16.3	1,832	1,824	3,656	49.7	488	644	1,132	15.4
平成 7 年		2,562	3,324	3,559	6,883	570	590	1,160	16.9	582	548	1,070	15.5	1,673	1,659	3,332	48.4	559	762	1,321	19.2
平成 12 年		2,551	3,141	3,362	6,503	492	497	989	15.2	468	464	932	14.3	1,539	1,545	3,084	47.5	642	856	1,498	23.0
平成 17 年		2,571	2,987	3,186	6,173	421	466	887	14.4	411	373	787	12.7	1,452	1,459	2,911	47.1	703	888	1,591	25.8
平成 22 年		2,412	2,709	2,887	5,596	367	352	719	12.8	312	294	606	10.8	1,341	1,316	2,657	47.5	689	925	1,614	28.8
平成 27 年		2,373	2,630	2,685	5,315	335	327	662	12.4	343	258	601	11.3	1,224	1,124	2,348	44.2	728	976	1,704	32.1
令和 2 年		2,295	2,395	2,381	4,776	289	264	553	11.6	264	190	454	9.5	1,113	970	2,083	43.6	725	955	1,680	35.2

(※令和 2 年の人口には、年齢不詳 6 名 (男 4、女 2) が含まれる)

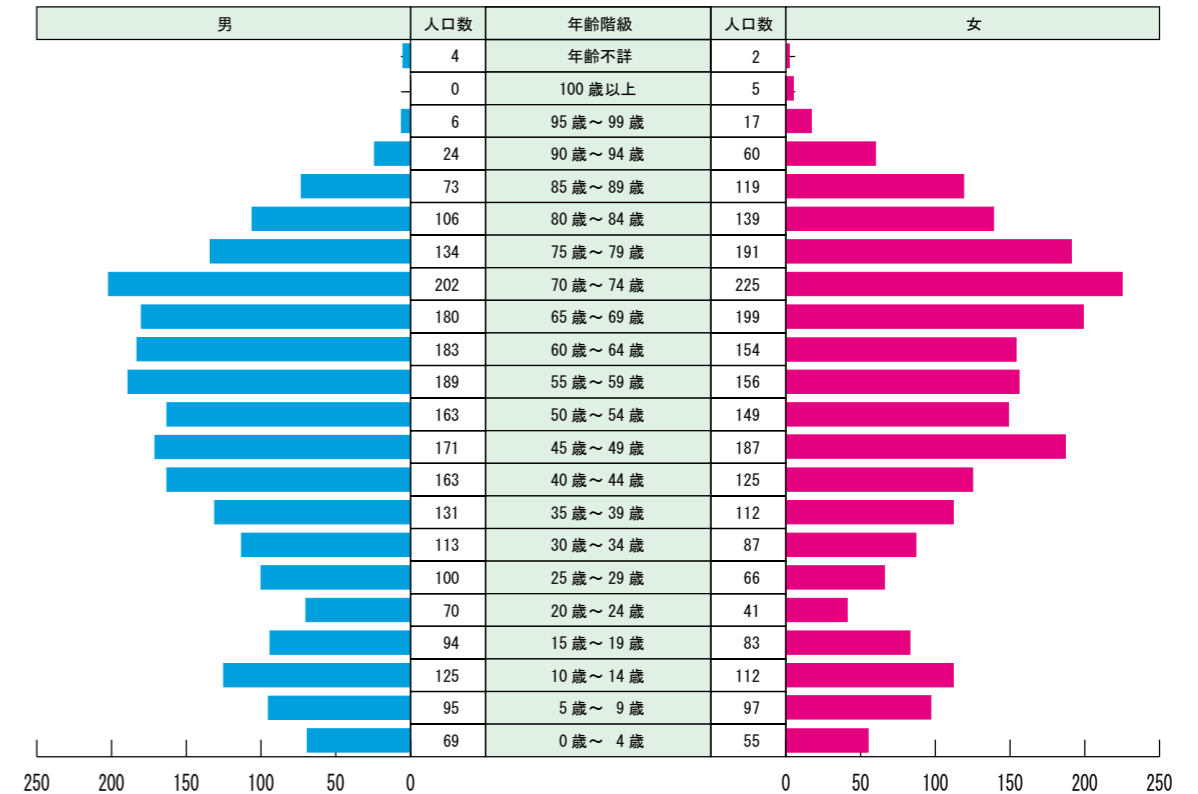
人口動態の推移

(各年 3 月 31 日現在)

年度	自然動態			社会動態			職権記載等			総計
	出生	死亡	増減	転入	転出	増減	増加	減少	増減	
平成 25 年度	36	68	▲ 32	257	335	▲ 78	0	0	0	▲ 110
平成 26 年度	39	84	▲ 45	310	358	▲ 48	0	0	0	▲ 93
平成 27 年度	33	67	▲ 34	275	340	▲ 65	0	0	0	▲ 99
平成 28 年度	28	70	▲ 42	293	293	0	0	0	0	▲ 42
平成 29 年度	23	65	▲ 42	203	287	▲ 84	0	0	0	▲ 126
平成 30 年度	23	83	▲ 60	227	284	▲ 57	0	0	0	▲ 117
令和 1 年度	24	84	▲ 60	230	282	▲ 52	0	1	▲ 1	▲ 113
令和 2 年度	24	71	▲ 47	165	268	▲ 103	0	1	▲ 1	▲ 151

(資料：住民基本台帳年報、24 年度より外国人含む)

階級年齢別人口構成 (令和 2 年 国勢調査)



生活環境編

公営住宅建設戸数の推移

(単位：戸)

区分 年度	建設戸数			管理戸数					
	新法	特定公共賃貸住宅	合計	廃止戸数	第1種	第2種	新法	特定公共賃貸住宅	合計
平成30年度	0	0	0	0	72	210	90	22	394
令和1年度	0	0	0	0	72	210	90	22	394
令和2年度	0	0	0	0	72	210	90	22	394

簡易水道施設等の給水状況の推移

区分 年度	計画給水		給水実績				計画達成率	普及率
	人口(人)	1日当たり給水量(m ³)	人口(人)	1日当たり給水量(m ³)	年間給水量(m ³)	1日1人当たりの使用水量(ℓ)		
平成28年度	5,365	2,935	4,498	2,849	905,213	633	83.8	85.9
平成29年度	4,498	2,935	4,493	2,725	840,712	513	99.9	88.2
平成30年度	4,498	2,935	4,373	2,835	842,144	528	97.2	87.9
令和1年度	4,498	2,935	4,236	2,664	829,920	533	94.8	87.7
令和2年度	4,498	2,935	4,127	2,484	753,318	499	91.8	87.6

町道の改良および舗装状況の推移

(各年4月1日現在 単位：m)

区分 年度	路線数	実延長	改良済		舗装済		備考
			延長	改良率	延長	舗装率	
平成30年度	326	236,859	171,408	72.4	157,742	66.6	
令和1年度	325	235,876	170,990	72.5	157,452	66.8	
令和2年度	323	232,031	172,502	74.3	157,053	67.7	

ごみ収集と処理の状況

一般廃棄物焼却処理の状況

(単位：t)

区分	4月	5月	6月	7月	8月	9月	10月	11月	12月	1月	2月	3月
平成30年度	476.88	664.70	煙突工事のため休炉		745.32	728.03	925.71	728.64	471.45	566.10	438.50	380.42
令和1年度	705.58	548.78	591.28	821.24	456.18	492.00	570.98	590.44	485.07	477.83	387.02	464.46
令和2年度	374.66	512.92	488.11	469.11	556.63	552.22	609.39	405.22	499.27	452.70	342.25	338.05

リサイクル施設

(単位：t)

区分 年度	収集			処理					
	収集搬入量	直接搬入量	総量	資源物処理量	資源物搬出量	残渣料			
						焼却量	破砕量	総量	
平成30年度	756.19	90.21	846.40	750.18	741.91	63.36	9.79	73.15	
令和1年度	715.29	47.95	763.24	707.42	624.64	47.44	6.27	53.71	
令和2年度	770.83	48.46	819.29	654.25	530.26	49.69	4.67	54.36	

粗大ごみ破砕処理施設

(単位：t)

区分 年度	搬入量			投入量			処理			
	収集搬入量	直接搬入量	総量	一般ごみ	粗大ごみ	総量	有価物回収量	残渣量		
								焼却対象量	埋立対象量	総量
平成30年度	377.08	236.47	613.55	188.61	423.12	611.73	427.68	265.10	62.39	327.49
令和1年度	307.22	237.95	545.17	124.04	372.59	496.63	300.29	216.98	43.85	260.83
令和2年度	303.93	184.15	488.08	112.32	372.12	484.44	313.58	208.50	38.92	247.42

福祉・保健・衛生編

国民健康保険の加入状況の推移

区分 年次	住民登録		被保険			1世帯 当たり 保険税	1人 当たり 保険税	年間受診 件数	年間医療 費用額 (千円)	1人当たり 費用額	備考
	世帯数	人口	世帯数	加入数	加入率						
平成28年度	2,582	5,194	951	1,719	33.1	221,484	128,845	23,424	506,604	294,709	
平成29年度	2,547	5,093	886	1,638	32.2	238,683	129,105	22,240	578,596	353,233	
平成30年度	2,523	4,976	850	1,505	30.2	245,671	138,751	20,982	535,004	355,484	
令和1年度	2,499	4,863	824	1,458	30.0	240,725	136,048	19,724	549,902	377,162	
令和2年度	2,432	4,712	792	1,398	29.7	241,797	136,983	17,512	484,868	346,830	

(被保険者数は各年3月31日現在)

後期高齢被保険者数の推移

区分 年次	住民登録		被保険者数	年間受診件数	年間医療費用額 (千円)	1人当たり費用額
	世帯数	人口				
平成29年度	2,547	5,093	922	23,384	920,266	998,119
平成30年度	2,523	4,976	940	23,857	900,167	957,624
令和1年度	2,499	4,863	924	23,855	962,798	1,041,989
令和2年度	2,432	4,712	927	22,213	891,184	961,364

(被保険者数は各年3月31日現在)

各種予防接種等の受診者数の推移

区分 年度	レントゲン 撮影検査		BCG 接種	3種混合 ワクチン 接種	4種混合 ワクチン 接種	ポリオ	不活化 ポリオ	MR (麻しん・ 風しん)	ヒブ	小児用 肺炎球菌	水痘	日本脳炎	B型肝炎	ロタ
	間接撮影	精密検査												
平成27年度	421	23	40	-	144	-	12	84	143	146	69	-	-	-
平成28年度	450	27	27	-	139	-	0	76	128	129	77	169	47	-
平成29年度	504	9	26	-	115	-	0	59	103	96	59	218	74	-
平成30年度	504	21	28	-	119	-	0	56	104	97	42	251	80	-
令和1年度	485	16	21	-	98	-	0	73	102	102	63	323	61	-
令和2年度	481	12	26	-	95	-	0	65	89	88	40	254	72	27

※平成24年9月よりポリオが不活化ポリオへ、同年11月より3種混合ワクチンから4種混合ワクチン(不活化ポリオ追加)になる

※平成25年4月よりヒブ、小児用肺炎球菌が定期化になる ※平成26年10月より水痘が定期化になる

※平成28年4月より日本脳炎、B型肝炎が定期化になる ※令和2年10月よりロタが定期化になる

平取町国民健康保健病院診療状況

区分 年度	総数		入院		外来		備考
	年間患者数	1日当患者数	年間患者数	1日当患者数	年間患者数	1日当患者数	
平成25年度	37,458	131	14,321	38	23,137	93	外来日数245日
平成26年度	35,209	127	11,945	32	23,264	95	外来日数245日
平成27年度	36,102	130	12,627	34	23,475	96	外来日数243日
平成28年度	36,054	132	12,044	33	24,010	99	外来日数241日
平成29年度	33,472	123	10,271	28	23,201	95	外来日数243日
平成30年度	32,448	120	9,544	26	22,904	94	外来日数242日
令和1年度	28,495	105	8,576	23	19,919	82	外来日数240日
令和2年度	26,693	97	8,489	23	18,204	74	外来日数243日

保育所入所者数の推移

(平成30年までは4月1日現在、令和1年以降は10月1日現在)

区分 年次	常設保育所(私立)				へき地保育所			
	設置数	定員	入所数	入所率	設置数	定員	入所数	入所率
平成28年	4	130	105	80.8	2	60	49	81.7
平成29年	4	130	108	83.1	2	60	45	75.0
平成30年	4	120	107	89.2	2	60	46	76.7
令和1年	4	120	119	99.2	2	60	46	76.7
令和2年	4	120	109	90.8	2	60	38	63.3
令和3年	4	120	106	88.3	2	60	23	38.3

狂犬病予防注射

区分 年度	狂犬病 (頭)
平成28年度	248
平成29年度	242
平成30年度	236
令和1年度	213
令和2年度	171

財政編

一般会計決算額の推移 【歳入】

(単位：千円)

科目	年度	令和 1 年度		令和 2 年度	
		決算額	構成比	決算額	構成比
1 町 税		523,478	7.7	526,958	6.6
2 地方譲与税		84,686	1.3	98,750	1.2
3 利子割交付金		454	0.0	533	0.0
4 配当割交付金		1,485	0.0	1,289	0.0
5 株式等譲渡所得割交付金		967	0.0	1,567	0.0
6 地方消費税交付金		97,225	1.4	119,456	1.5
7 ゴルフ場利用税交付金		3,387	0.2	3,517	0.1
8 交通安全対策交付金		654	0.0	635	0.0
9 地方特例交付金		6,708	0.1	3,342	0.1
10 地方交付税		2,877,146	42.6	3,006,456	37.9
11 法人事業税交付金				2,165	0.0
12 環境性能割交付金		2,252	0.0	4,967	0.1
13 分担金及び負担金		12,837	0.2	42	0.0
14 使用料及び手数料		150,688	2.2	139,124	1.8
15 国庫支出金		624,549	9.2	1,544,648	19.5
16 道支出金		755,006	11.2	946,771	11.9
17 財産収入		63,212	0.9	66,980	0.8
18 寄附金		175,479	2.6	184,558	2.3
19 繰入金		315,000	4.7	170,000	2.1
20 繰越金		58,644	0.9	60,502	0.8
21 諸収入		259,991	3.8	297,534	3.7
22 町債		735,788	10.9	761,173	9.6
自動車取得税交付金		7,938	0.1		
歳入合計		6,757,574	100.0	7,940,967	100.0

【歳出】

(単位：千円)

科目	年度	令和 1 年度		令和 2 年度	
		決算額	構成比	決算額	構成比
1 議会費		50,876	0.8	49,636	0.6
2 総務費		1,643,450	24.5	2,413,613	30.7
3 民生費		950,839	14.2	1,002,861	12.8
4 衛生費		318,993	4.8	380,514	4.8
5 農林水産業費		405,823	6.0	373,316	4.8
6 商工費		343,761	5.1	435,618	5.5
7 土木費		306,878	4.6	426,301	5.4
8 消防費		331,976	5.0	338,615	4.3
9 教育費		686,939	10.2	763,453	9.7
10 災害復旧費		576,797	8.6	552,217	7.0
11 公債費		634,631	9.5	682,319	8.7
12 諸支出金		446,109	6.7	447,064	5.7
13 予備費		0	0.0	0	0.0
歳出合計		6,697,072	100.0	7,865,527	100.0

令和 3 年度 各会計別当初予算 (単位：千円)

会計名	予算額
一般会計	6,895,000
国民健康保険特別会計	817,500
後期高齢者医療特別会計	87,900
介護保険特別会計	521,300
簡易水道特別会計	308,700
国民健康保険病院特別会計	960,700

世帯数と人口 (令和 3 年 6 月末現在)

	世帯数	人口
本町管内		
川向	80	138
紫雲古津	152	340
去場	91	211
荷菜	399	803
本町	665	1,248
小平	64	116
二風谷	167	325
荷負	75	148
小計	1,693	3,329
貫気別支所管内		
貫気別	168	318
旭	33	81
芽生	21	49
小計	222	448
振内支所管内		
長知内	41	77
幌毛志	16	37
振内町	422	715
岩知志	38	81
豊糠	21	29
仁世宇	2	6
小計	540	945
合計	2,455	4,722

(外国人住民を含む)

一般会計歳出の性質別決算額の推移 (単位：千円)

科目	年度	令和 1 年度		令和 2 年度	
		決算額	構成比	決算額	構成比
1 人件費		1,082,290	16.2	1,225,086	15.6
2 物件費		944,978	14.1	769,678	9.8
3 維持補修費		79,844	1.2	90,376	1.2
4 扶助費		446,551	6.7	412,285	5.2
5 補助費等		568,383	8.5	1,056,394	13.4
6 公債費		634,631	9.5	682,319	8.7
7 積立金		120,357	1.8	95,683	1.2
8 投資及び出資金		23,070	0.3	0	0.0
9 貸付金		58,931	0.9	47,781	0.6
10 繰出金		571,805	8.5	568,023	7.2
11 投資的経費		2,166,232	32.3	2,917,902	37.1
(1) 補助事業		712,372	10.6	1,016,831	12.9
(2) 単独事業		877,063	13.1	1,348,854	17.2
(3) 国直轄事業		0	0.0	0	0.0
(4) 災害復旧費		576,797	8.6	552,217	7.0
合計		6,697,072	100.0	7,865,527	100.0

町職員数 (令和 3 年 4 月 1 日現在)

	定数	現員数
町長部局	108	92
議会事務局	3	2
農業委員会事務局	4	3
教育委員会	29	16
町立病院	39	35

(資料 総務課)

行政編

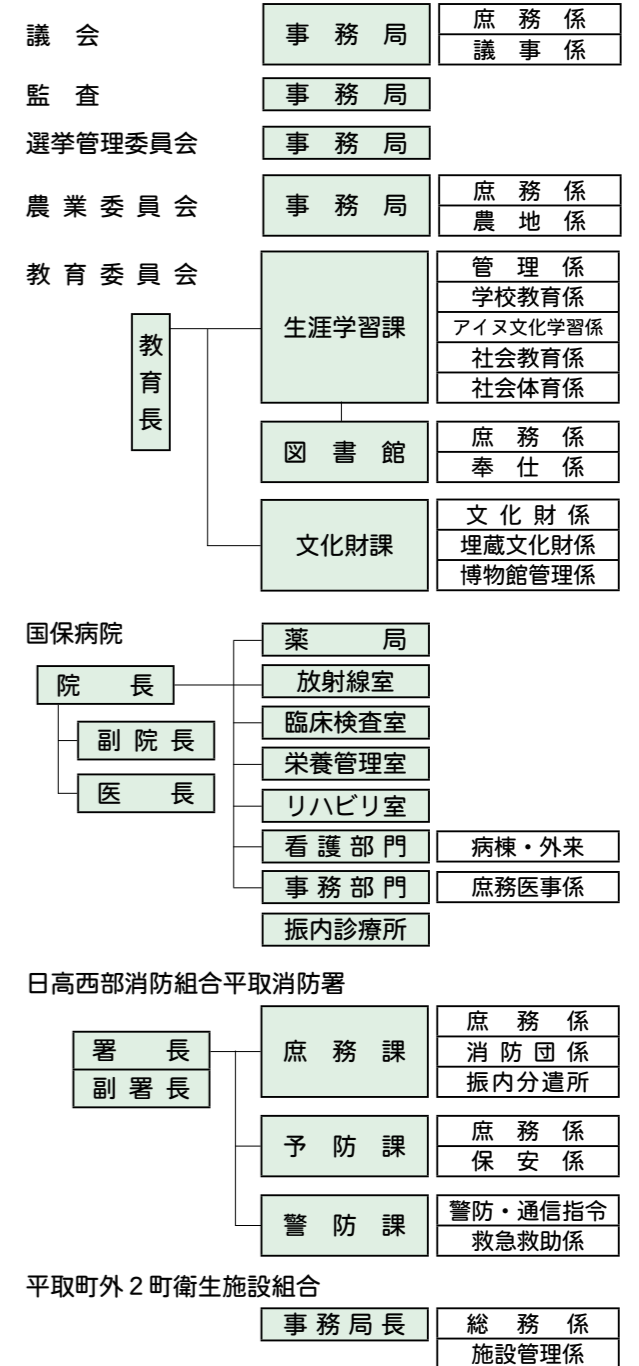
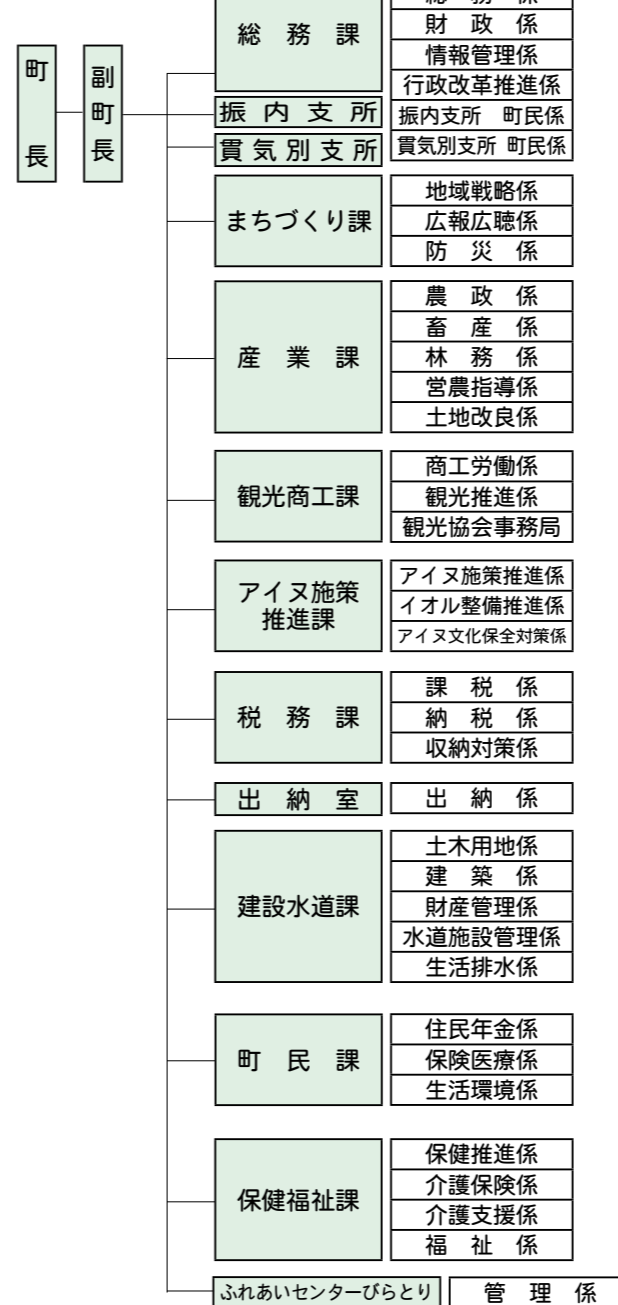
歴代町長・副町長

町 長					副 町 長						
歴代	氏名	就任	退任	歴代	氏名	就任	退任	歴代	氏名	就任	退任
初	武田典章	大正 11 年 5 月	昭和 2 年 5 月	初	椎谷泰司	昭和 18 年 6 月	昭和 19 年 7 月	初	丸谷彦治	昭和 18 年 6 月	昭和 19 年 7 月
2	三浦義章	昭和 2 年 5 月	昭和 4 年 8 月	2	丸谷彦治	昭和 19 年 7 月	昭和 21 年 4 月	2	湯浅安雄	昭和 19 年 7 月	昭和 21 年 4 月
3	本庄英次	昭和 4 年 8 月	昭和 7 年 5 月	3	菅原義蔵	昭和 21 年 5 月	昭和 22 年 4 月	3	菅原義蔵	昭和 21 年 5 月	昭和 22 年 4 月
4	赤根善四郎	昭和 7 年 5 月	昭和 11 年 4 月	4	寺島秀三	昭和 22 年 5 月	昭和 24 年 4 月	4	寺島秀三	昭和 22 年 5 月	昭和 24 年 4 月
5	石川東馬	昭和 11 年 4 月	昭和 15 年 10 月	5	上坂精一	昭和 24 年 9 月	昭和 32 年 9 月	5	上坂精一	昭和 24 年 9 月	昭和 32 年 9 月
6	堂前吉之助	昭和 15 年 10 月	昭和 21 年 11 月	6	宮田泰隆	昭和 33 年 1 月	昭和 51 年 6 月	6	宮田泰隆	昭和 33 年 1 月	昭和 51 年 6 月
7	遠藤一治	昭和 22 年 4 月	昭和 23 年 7 月	7	野本隆志	昭和 51 年 7 月	昭和 59 年 4 月	7	野本隆志	昭和 51 年 7 月	昭和 59 年 4 月
8	庄野武蔵	昭和 23 年 7 月	昭和 31 年 6 月	8	上山保美	昭和 59 年 7 月	平成 4 年 7 月	8	上山保美	昭和 59 年 7 月	平成 4 年 7 月
9	山田佐永一郎	昭和 31 年 7 月	昭和 43 年 7 月	9	伊藤義美	平成 4 年 7 月	平成 13 年 3 月	9	伊藤義美	平成 4 年 7 月	平成 13 年 3 月
10	宮田泰郎	昭和 43 年 7 月	昭和 59 年 7 月	10	川上満裕	平成 13 年 4 月	平成 19 年 3 月	10	川上満裕	平成 13 年 4 月	平成 19 年 3 月
11	中道善光	昭和 59 年 7 月	平成 4 年 7 月	11	泉澤敏桂	平成 19 年 4 月	平成 19 年 12 月	11	泉澤敏桂	平成 19 年 4 月	平成 19 年 12 月
12	川上満	平成 4 年 7 月	平成 20 年 7 月	12	遠藤桂一	平成 20 年 7 月	平成 28 年 3 月	12	遠藤桂一	平成 20 年 7 月	平成 28 年 3 月
13	遠藤桂一	平成 20 年 7 月	令和 2 年 7 月	13	藤和	平成 28 年 4 月	令和 2 年 3 月	13	藤和	平成 28 年 4 月	令和 2 年 3 月
14		令和 2 年 7 月	現在	14		令和 2 年 7 月	現在	14		令和 2 年 7 月	現在

※名称：昭和 29 年 11 月まで村長、平成 19 年 3 月まで助役

行政機構 (令和 3 年 4 月 1 日現在)

町長事務部局



平成 15 年	<ul style="list-style-type: none"> 8 月台風 10 号による豪雨災害。被害総額約 85 億円 10 月荷負小学校開校 100 周年記念式典 	平成 25 年	<ul style="list-style-type: none"> 4 月「こころのホームふれない」開所 5 月沙流川歴史館入館者数 30 万人達成 9 月「平取町暴力団の排除の推進に関する条例」制定 10 月名勝ピリカノカ（国文化財）「幌尻岳（ポロシリ）」指定 11 月大崎信夫氏が旭日双光章（地方自治功労）を受章 12 月名誉町民中道善光氏死去
16 年	<ul style="list-style-type: none"> 11 月貫気別小学校開校 100 周年記念式典 3 月 22 日「ケアハウスしずか」オープン 5 月平取町自治振興会設立 町村合併問題で、日高町で行われた「合併の枠組みを問う住民投票」で「沙流 3 町」が選択されたことから「自立」の道を選択 	26 年	<ul style="list-style-type: none"> 3 月名勝ピリカノカ（国文化財）「オキクルミのチャシ及びムイノカ」指定 6 月 1 日（旧）平取町老人福祉センター（びらとり温泉）閉館 6 月仲山重喜氏が旭日単光章（高齢者叙勲）を受章 6 月二風谷アイヌ文化博物館入館者数 60 万人達成 7 月 1 日「びらとり温泉ゆから」グランドオープン 7 月 1 日公式キャラクター「ピラッキー」誕生 7 月全道消防操法訓練大会にて平取消防団優勝 11 月村上晃氏が旭日双光章（地方自治功労）を受章 11 月野口幸紀氏が瑞宝単光章（消防功労）を受章 11 月 ISO14001 の認証を解除 12 月社会福祉法人平取福祉会創立 30 周年記念式典 「びらとりトマト」史上最高取扱高約 13,900 トンを記録
17 年	<ul style="list-style-type: none"> 6 月平取町にゆかりの深い偉人「ニール・ゴードン・マンロー」博士の氏族が来町 8 月平取町・二風谷フォーラム 2005 が開催される 12 月考えよう平取町の将来「中高生まちづくり議会」を開催 12 月 ISO14001 の認証を取得 	27 年	<ul style="list-style-type: none"> 4 月清水牧場生産のレッツゴードンキ号が桜花賞（G 1）優勝 10 月「中高生まちづくり議会」開催 11 月山田喜代太氏が旭日双光章（地方自治功労）を受章 12 月「第 6 次平取町総合計画」答申 12 月交通事故死ゼロ 700 日達成
18 年	<ul style="list-style-type: none"> 第 5 次平取町総合計画がスタート 3 月トマト選果場完成 4 月ふれない児童クラブ開設 5 月名誉町民菅野茂氏死去 8 月 18 日から 19 日にかけて集中豪雨が当町を襲う被害総額は約 22 億円。 9 月楠初男氏を名誉町民に決定 12 月交通事故死ゼロ 700 日達成 	28 年	<ul style="list-style-type: none"> 3 月平取ダム建設に伴い架け替えられた豊糠橋が開通 3 月重要文化的景観（国文化財）追加選定（二次選定） 3 月びらとり肉牛販売高 10 億円突破記念祝賀会 8 月台風災害発生 坂東牧場生産のオジュウチョウサン号が 4 月の中山グランドジャンプ、12 月の中山大障害（ともに G 1）優勝
19 年	<ul style="list-style-type: none"> 1 月山の駅ほろしり館開館 2 月びらとりトマト販売高 30 億円達成記念祝賀会 3 月稲原牧場生産のスズカフェニックス号が高松宮記念（G 1）優勝 7 月沙流川流域が全国で 3 番目となる重要文化的景観に選定される 9 月交通事故死ゼロ 1000 日達成 10 月 5 日町内で死亡事故発生。1014 日で記録途切れる 12 月平取ダム付替道路工事に伴い「カムイノミ」が開催される 	29 年	<ul style="list-style-type: none"> 7 月平取ダム定礎式 11 月北海道日本ハムファイターズ応援大使決定 12 月町内中学生・平取高校生を対象に、冬季休業期間における無料の学習塾（講習会）を開講
20 年	<ul style="list-style-type: none"> 3 月豊糠小中学校が閉校し、61 年の歴史に幕を閉じる 4 月平取町自治基本条例が施行される・4 月平取地域イオル再生事業着手 6 月中道町長の退任により 16 年ぶりの町長選挙 7 月川上満新町長が就任 10 月町民との対話「ひざ・びらとり」を開始 	30 年	<ul style="list-style-type: none"> 1 月日本ハムファイターズ（中田翔選手・井口和朋選手）平取町応援大使任命（～12/31） 2 月元平取町長宮田泰郎氏死去 4 月道南バスによるアイヌ語車内アナウンス開始 5 月平取産米日本酒「カムイ義経」販売開始 5 月公営塾 平取義経塾始まる 9 月北海道胆振東部地震発生。当町でも震度 6 弱を観測。 10 月重要文化的景観（国文化財）追加選定（三次選定）
21 年	<ul style="list-style-type: none"> 1 月平取町国保病院改革プランが策定される 3 月平取地域イオル再生事業によるポロチセ完成 9 月平取町トマト大使に著名人 6 名を委嘱 10 月平取町商工会より、地域商品券を発売 10 月沙流川総合開発事業（平取ダム建設）が凍結 11 月平取町 110 年記念表彰式 11 月中道善光氏を名誉町民に決定 11 月紫雲古津川向大橋が完成 11 月「赤ちゃん誕生祝い金」支給第 1 号 	31 年	<ul style="list-style-type: none"> 1 月国民健康保険病院竣工（7/1 開院） 3 月貝澤雪子氏（アットゥシ織）・木幡サチ子氏（アイヌ口承文芸）文化庁長官表彰受章 4 月平取町営球場オープン（平取町 120 年記念事業） 二風谷コタン、平取町アイヌ工芸伝承館「ウレシバ」オープン
22 年	<ul style="list-style-type: none"> 2 月紫雲古津生活館が改築される 3 月荷葉生活館が廃止され、荷葉保育所に統合 3 月平取町アイヌ文化情報センター竣工 6 月口蹄疫被害防止のため、すずらん観賞会を中止 7 月平取町外 2 町衛生施設組合にて、リサイクルセンター稼働式を開催。（7 月 1 日よりごみ分別方法変更） 8 月平取町アイヌ文化情報センターにてオープン式開催 11 月広報びらとり 600 号発行 	令和 1 年	<ul style="list-style-type: none"> 5 月第 31 回グリーンフェスティバル（平取町 120 年記念事業） 7 月精神文化拠点施設（慰霊施設）完成 8 月第 50 回チブサンケ 9 月貝澤雪子氏北海道文化賞受章 9 月平取町アイヌ施策推進地域計画（5 か年度）認定 10 月平取町・二風谷国際先住民族フォーラム 2019「ウエカラバ」開催（二風谷コタン） 10 月町民芸術劇場「淡路人形浄瑠璃」公演（平取町 120 年記念事業） 10 月平取町 120 年記念式典・表彰式 1 月中央公民館内の照明灯 LED 化 2 月株式会社アイヌ文化振興公社設立 新型コロナウイルス感染症予防対策により全校臨時休校（2/28・3/2～3/24・4/20～5/31） 4 月坂東牧場生産のオジュウチョウサン号が、中山グランドジャンプ（G1）同一重賞 5 連覇（史上初）を達成 7 月遠藤桂一新町長が就任 9 月貝澤雪子氏（アットゥシ織）北海道功労賞受章 10 月貝澤守氏（アイヌ工芸品）伝統的工芸品産業功労賞（経済産業大臣表彰）受章 10 月中央公民館大ホール照明機器 LED 化 10 月名誉町民楠木初男氏死去
23 年	<ul style="list-style-type: none"> 2 月荷負小学校閉校式 3 月 31 日荷負小学校閉校、107 年の歴史の幕を閉じる 4 月平取町納税貯蓄組合解散 5 月安田治男氏が旭日単光章（高齢者叙勲）を受章 5 月樫野 公氏が北海道指導林家の認定を受ける 6 月中道善光氏が旭日双光章（地方自治功労）を受章 7 月樫野 公氏が大日本山林会会長賞を受章 9 月町民マラソン大会、第 1 回駅伝大会 9 月平取町鳥獣被害防止対策協議会設立 11 月貫気別中学校統合記念式 12 月びらとりトマト販売額 40 億円を突破 12 月清水牧場生産のマジスティバイオ号が中山大障害（G 1）優勝 	2 年	<ul style="list-style-type: none"> 4 月第 6 次平取町総合計画後期 5 年実施計画スタート 4 月平取町木質バイオマスセンター完成 5 月平取純米酒「涼爛（すずらん）」販売開始 5 月川上満氏が旭日双光章（地方自治功労）を受章
24 年	<ul style="list-style-type: none"> 2 月びらとりトマト栽培 40 周年、販売高 40 億円達成記念祝賀会 3 月貫気別中学校卒業式（平取中学校へ統合） 4 月 12 月清水牧場生産のマジスティバイオ号が中山グランドジャンプ（G 1）優勝 6 月平取町長選挙投票開票 川上満氏当選（2 期目） 11 月木幡サチ子氏アイヌ文化賞受章祝賀会 11 月振内文化協会設立 40 周年記念式典 	3 年	
25 年	<ul style="list-style-type: none"> 3 月「二風谷イタ」「二風谷アットゥシ」国の伝統的工芸品に指定 3 月平取町和牛生産改良組合 50 周年記念祝賀会 		