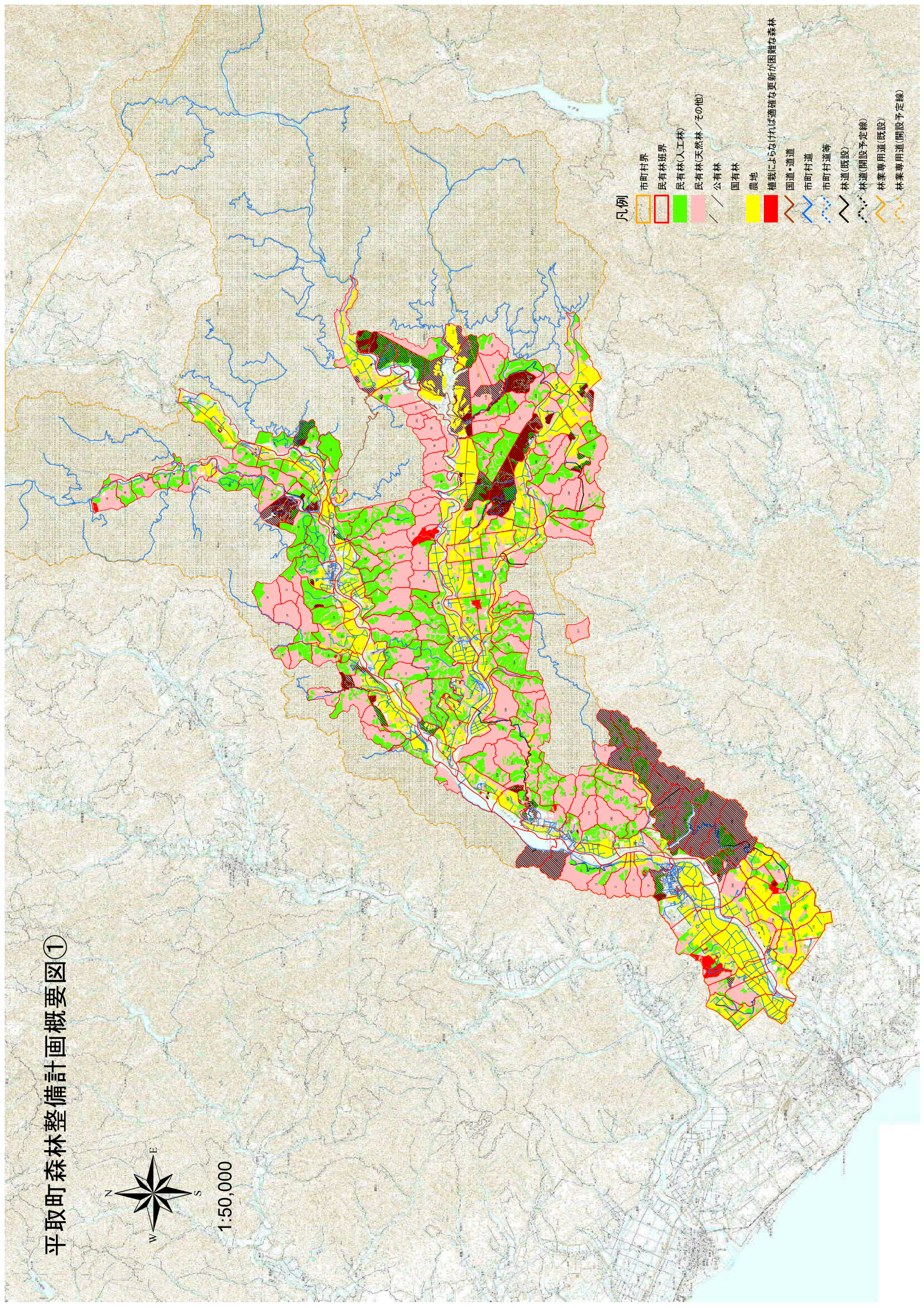


平取町森林整備計画概要図①



1:50,000

- 凡例
- 市町村界
 - 民有林境界
 - 民有林(人工林)
 - 民有林(天然林/その他)
 - 公有林
 - 国有林
 - 農地
 - 補栽によらなければ適確な更新が困難な森林
 - 国道・道道
 - 市町村道
 - 市町村道等
 - 林道(既設)
 - 林道(開設予定線)
 - 林業専用道(既設)
 - 林業専用道(開設予定線)



平取町森林整備計画概要図②



1:50,000

凡例

- 市町村界
- 民有林境界
- 民有林(水源涵養林)
- 民有林(水源保全/一)
- 民有林(山地災害防止林)
- 民有林(保健・文化機能等維持林)
- 民有林(木材等生産林)
- 国有林
- 伐期の延長(標準伐期齢+10年)
- 長伐期施業(概ね標準伐期齢×2倍)
- 択伐複層林施業(択伐率30%)
- 複層林施業(択伐率70%)
- 国道・道
- 市町村道
- 市町村道等
- 林道(既設)
- 林業専用道(既設)

