

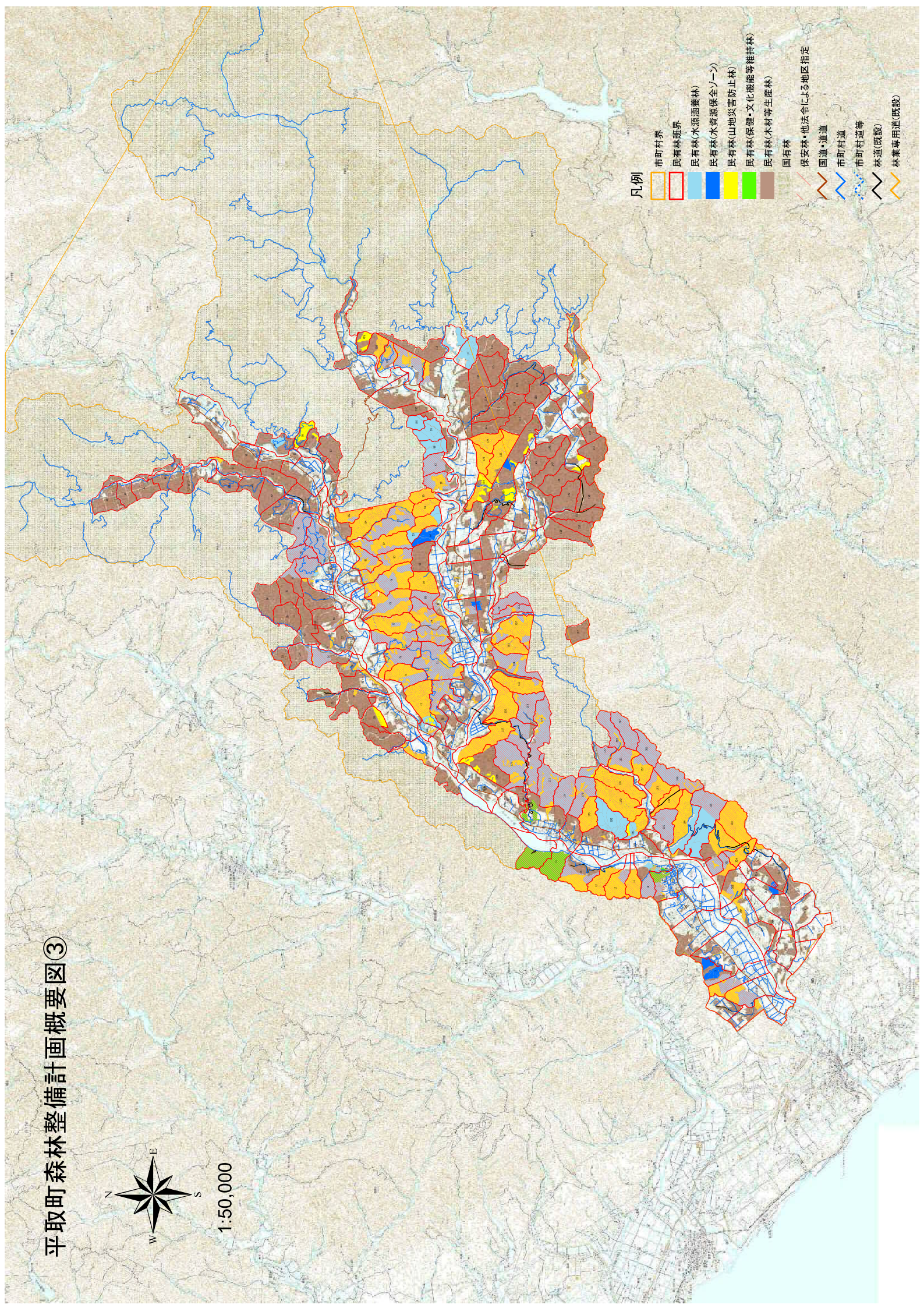
平取町森林整備計画概要図③



1:50,000

凡例

- 市町村界
- 民有林境界
- 民有林(水源涵養林)
- 民有林(水源保全ゾーン)
- 民有林(山地災害防止林)
- 民有林(保健・文化機能等維持林)
- 民有林(木材等生産林)
- 国有林
- 保安林・他法令による地区指定
- 国道・道道
- 市町村道
- 市町村道等
- 林道(既設)
- 林業専用道(既設)



平取町森林計画概要図④



1 : 50,000

凡例



民有林班界



市町村界



特に効率的な施業が可能な森林

