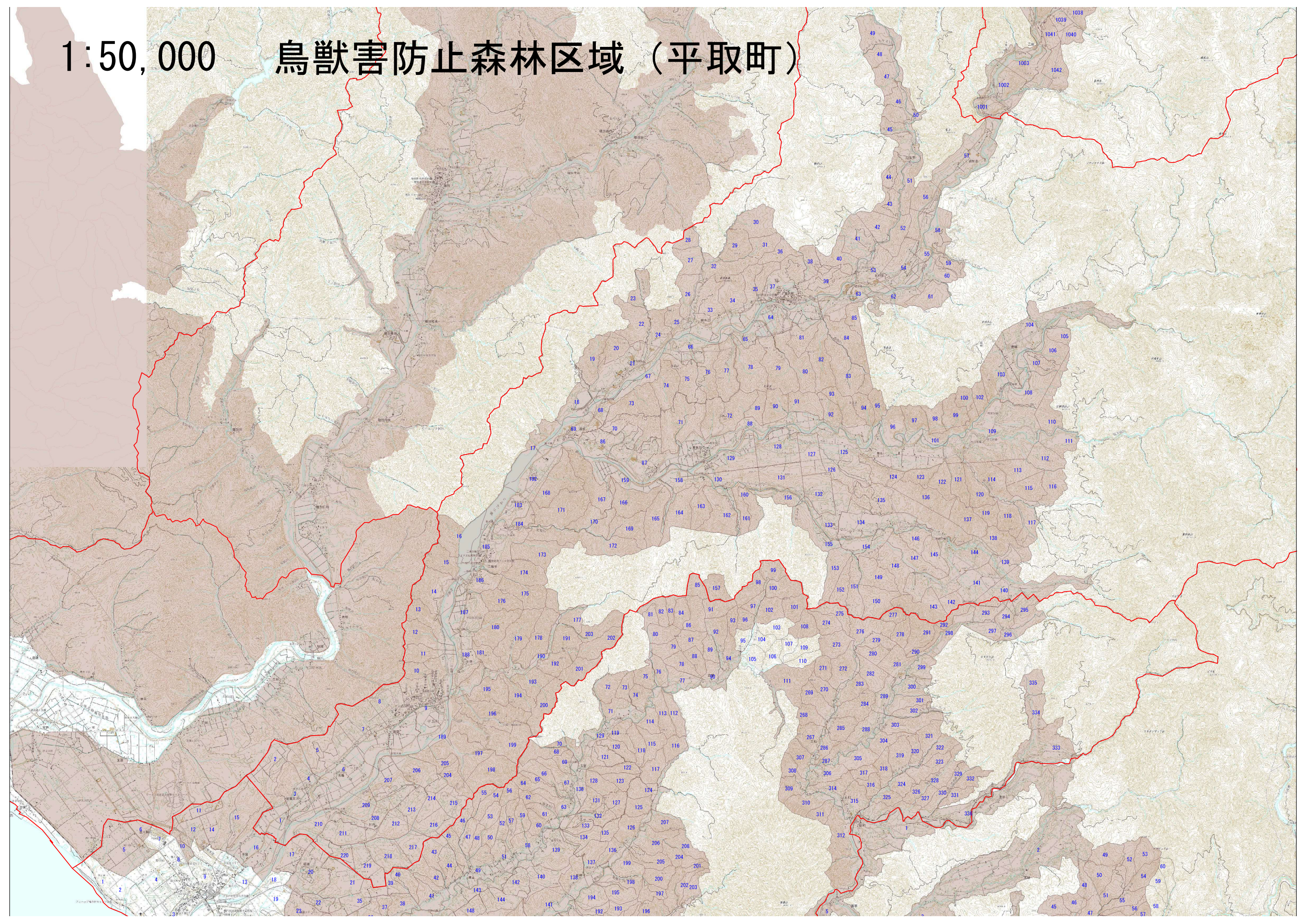


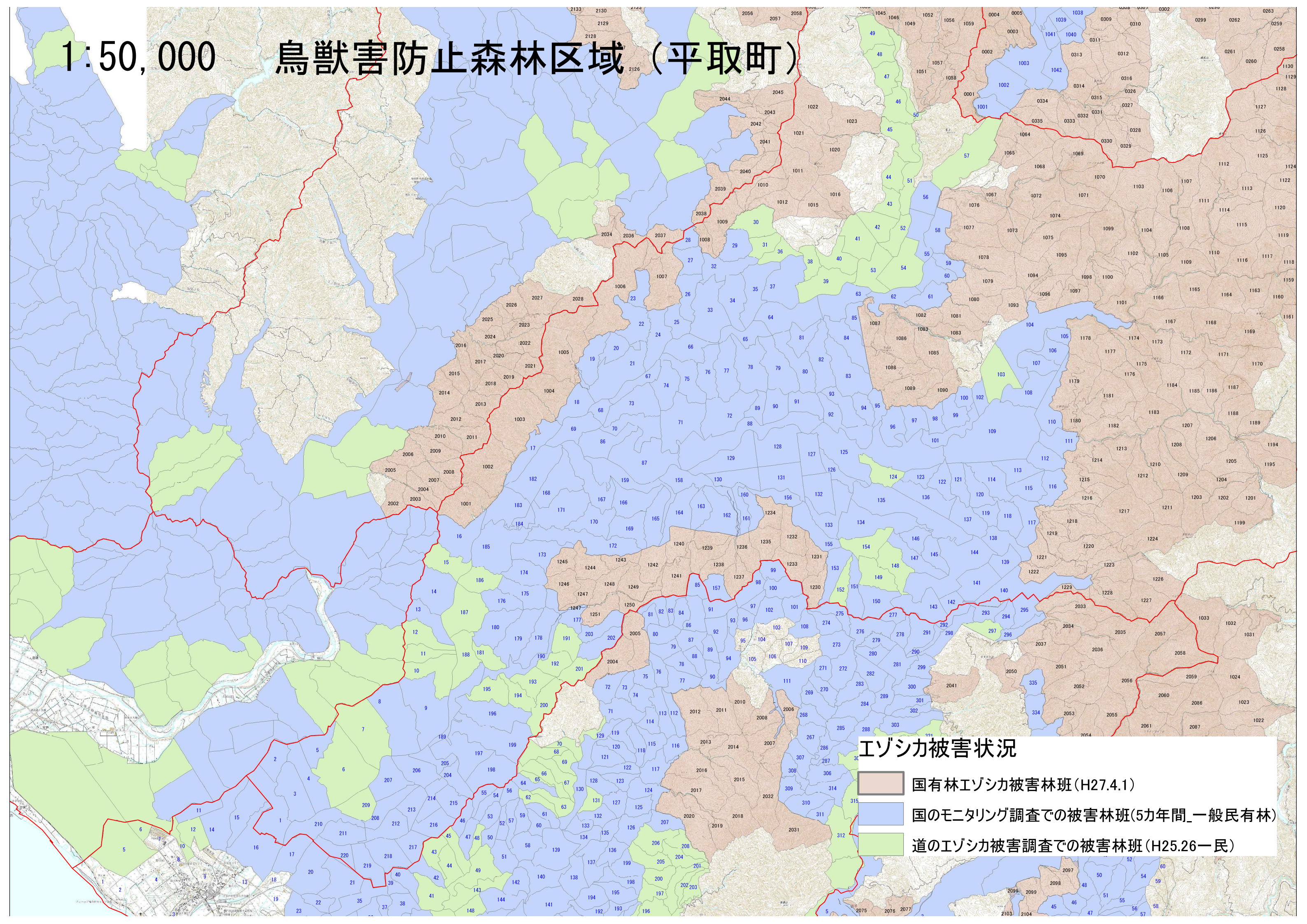
1:50,000

鳥獣害防止森林区域（平取町）


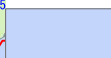
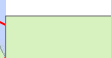


1:50,000

鳥獣害防止森林区域（平取町）

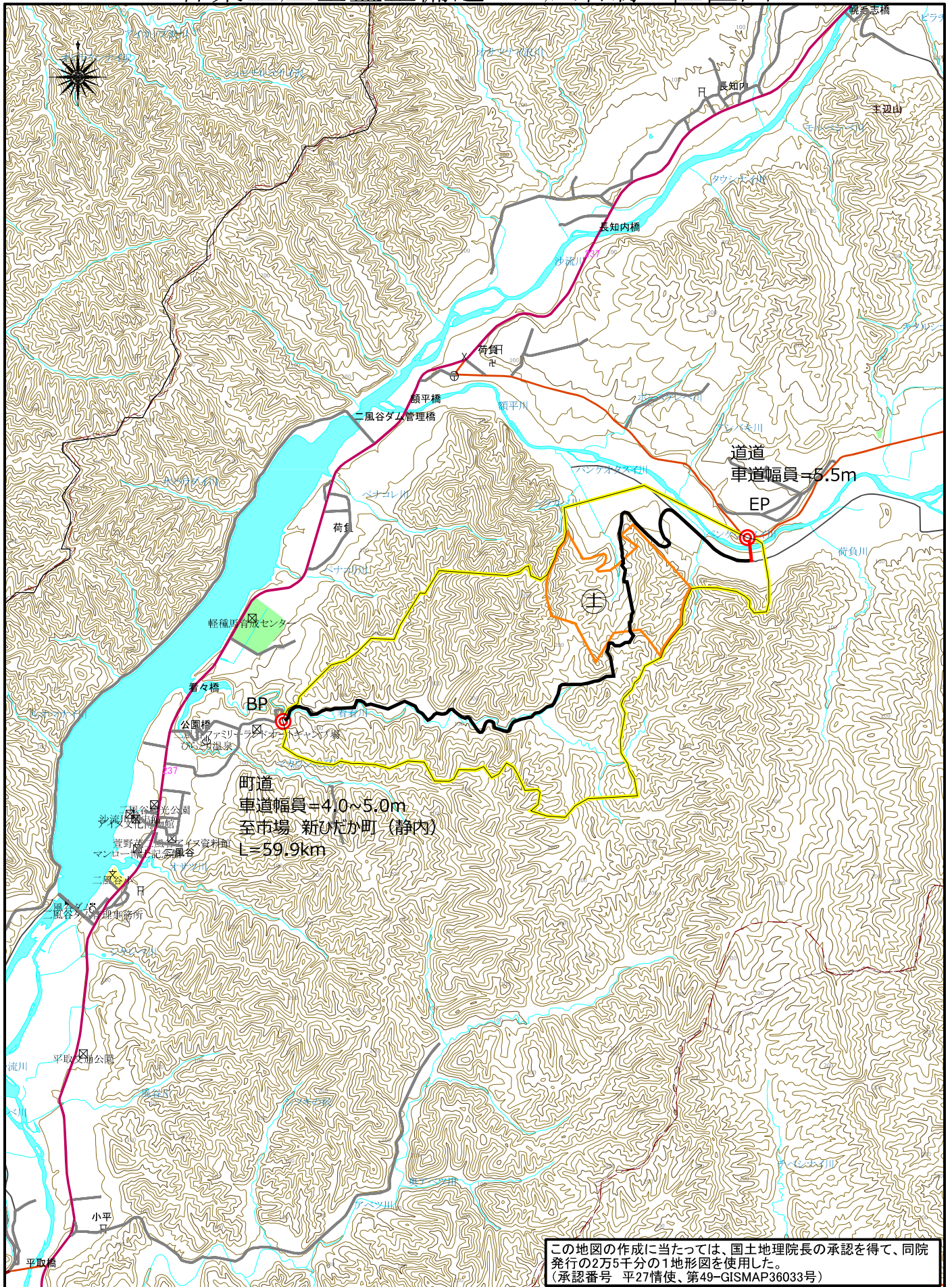


エゾシカ被害状況

-  国有林エゾシカ被害林班 (H27.4.1)
-  国のモニタリング調査での被害林班 (5カ年間_一般民有林)
-  道のエゾシカ被害調査での被害林班 (H25.26一民)

林業生産基盤整備道 二風谷線 位置図

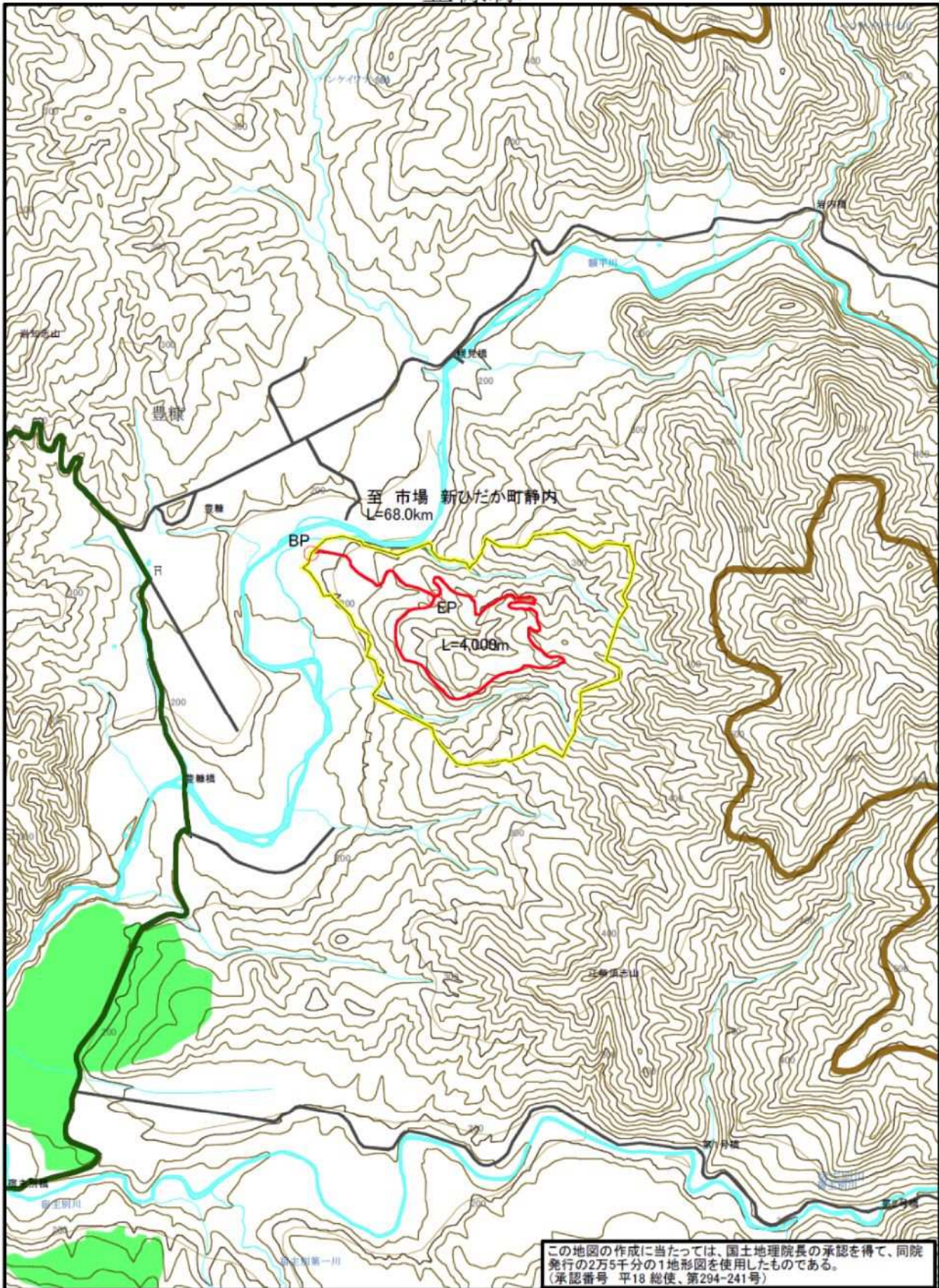
対図番号①



この地図の作成に当たっては、国土地理院長の承認を得て、同院発行の2万5千分の1地形図を使用した。
(承認番号 平27情使、第49-GISMAP36033号)

1 : 50000

豊糠線



この地図の作成に当たっては、国土地理院長の承認を得て、同院発行の2万5千分の1地形図を使用したものである。
(承認番号 平18 総使、第294-241号)

林業専用道芽生線

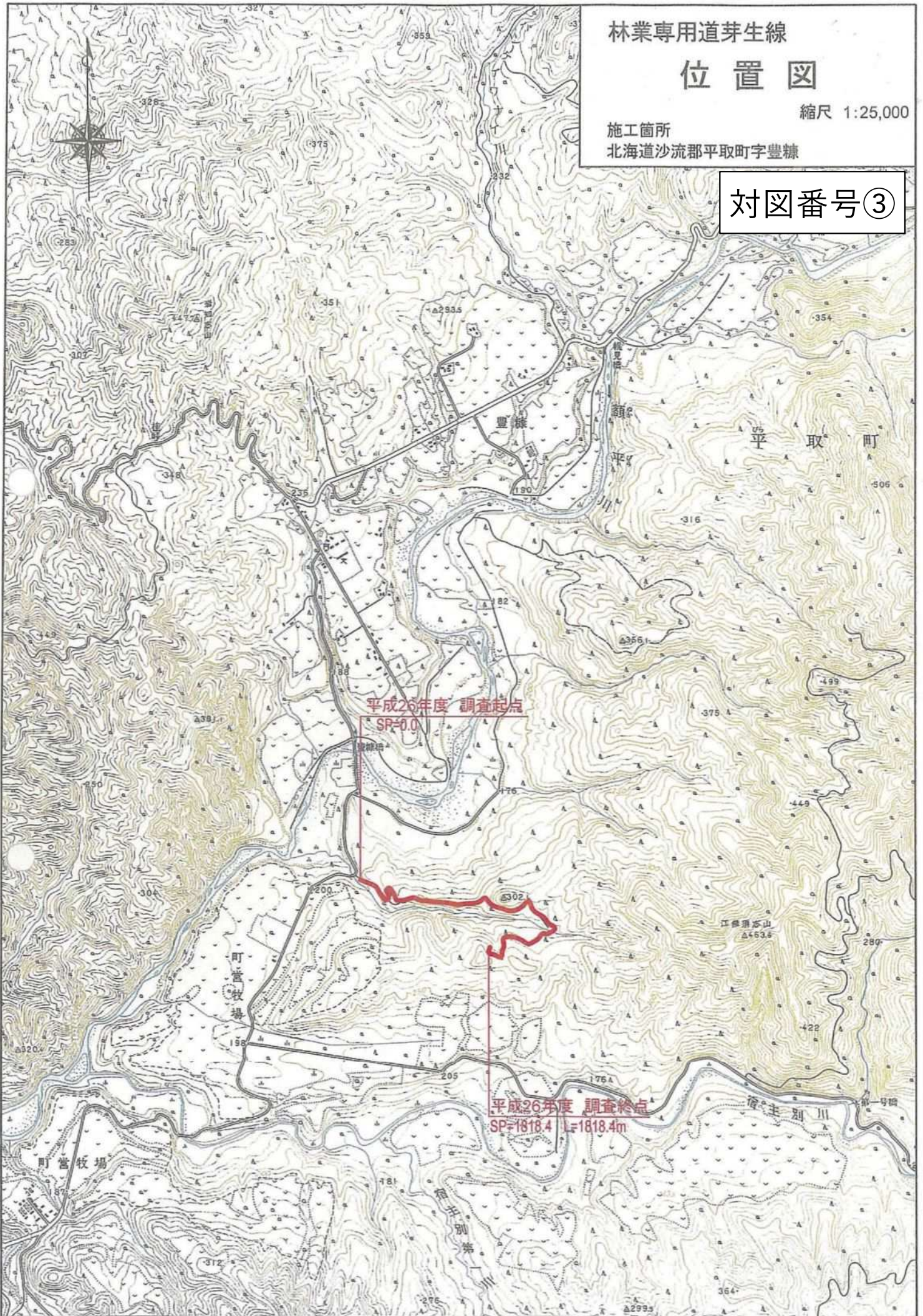
位置図

縮尺 1:25,000

施工箇所

北海道沙流郡平取町字豊糠

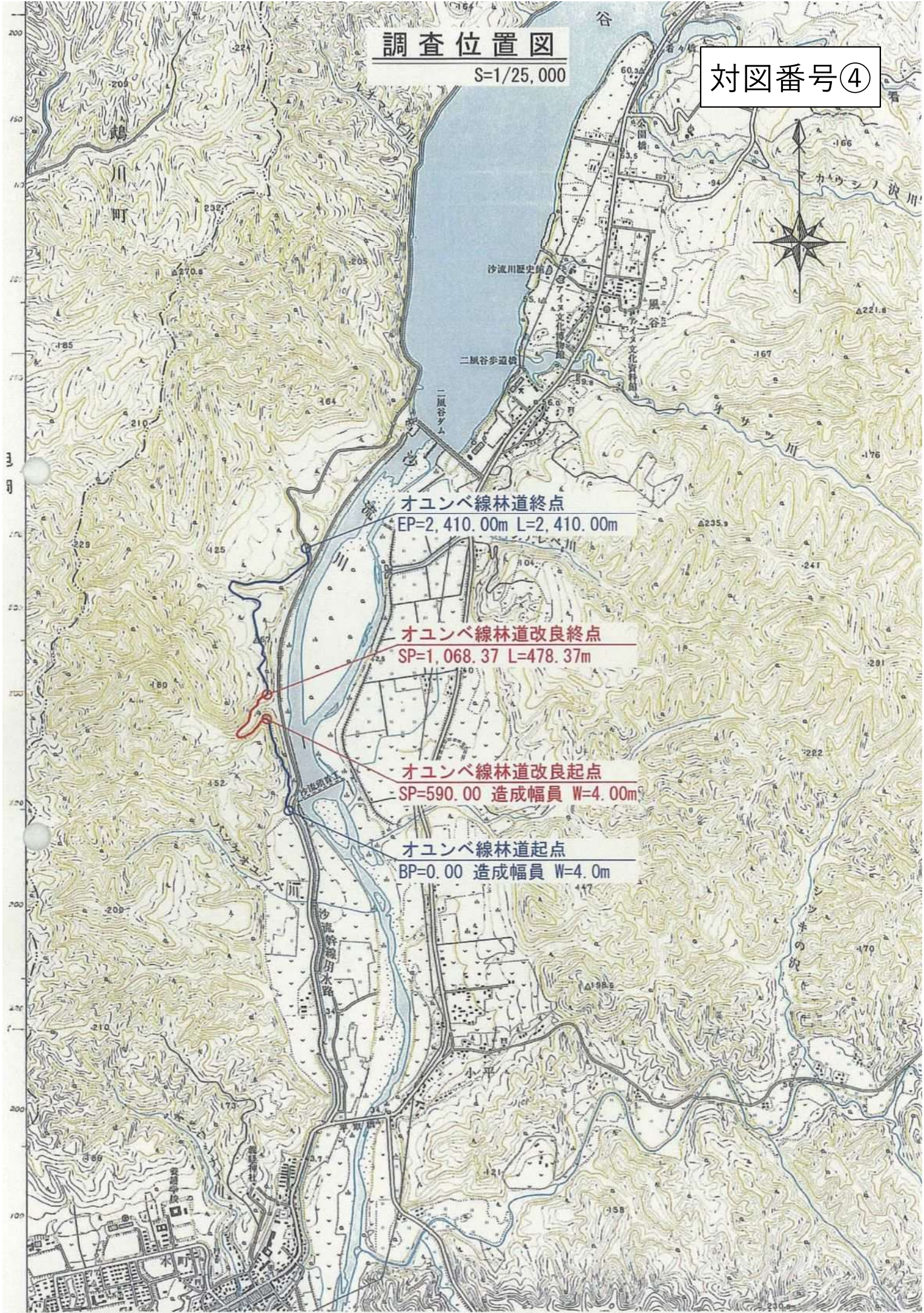
対図番号③



調査位置図

S=1/25,000

対図番号④



川向線位置図

S=1/25,000

対図番号⑤



対図番号⑥

林業専用道川向3号線 計画位置

L=1,500m

