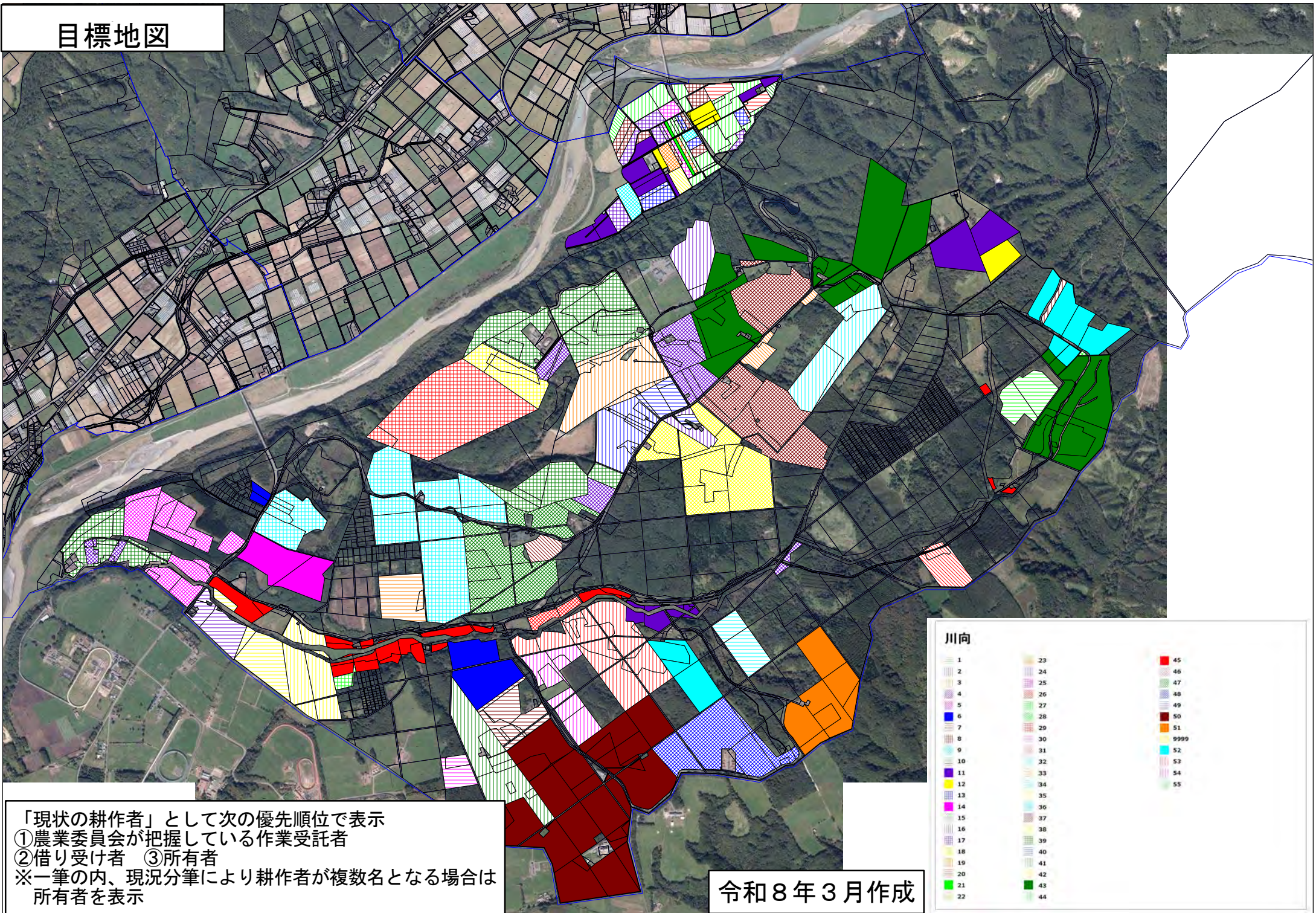


# 目標地図



川向

1	23	45
2	24	46
3	25	47
4	26	48
5	27	49
6	28	50
7	29	51
8	30	9999
9	31	52
10	32	53
11	33	54
12	34	55
13	35	
14	36	
15	37	
16	38	
17	39	
18	40	
19	41	
20	42	
21	43	
22	44	

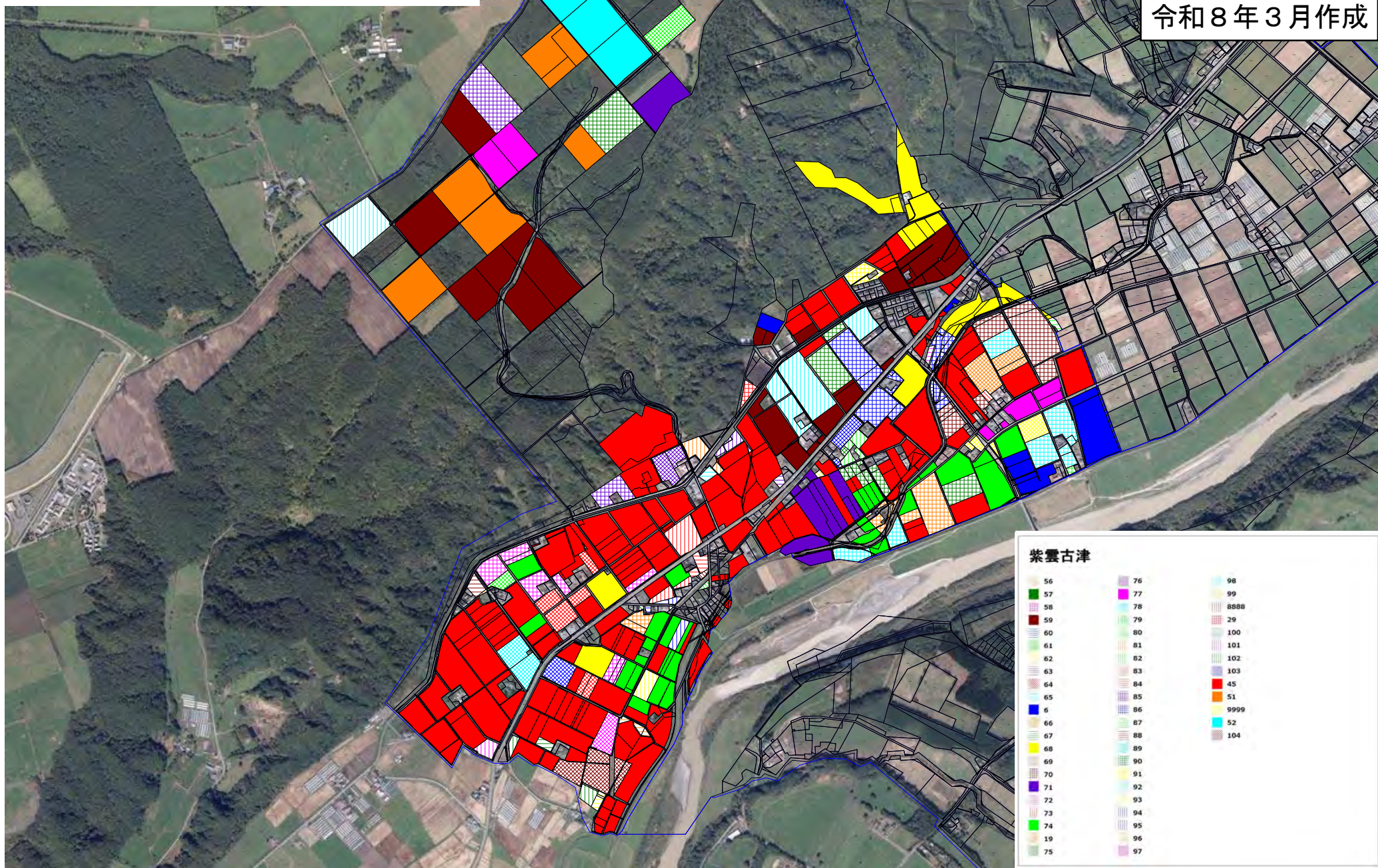
「現状の耕作者」として次の優先順位で表示  
 ①農業委員会が把握している作業受託者  
 ②借り受け者 ③所有者  
 ※一筆の内、現況分筆により耕作者が複数名となる場合は所有者を表示

令和8年3月作成

# 目標地図

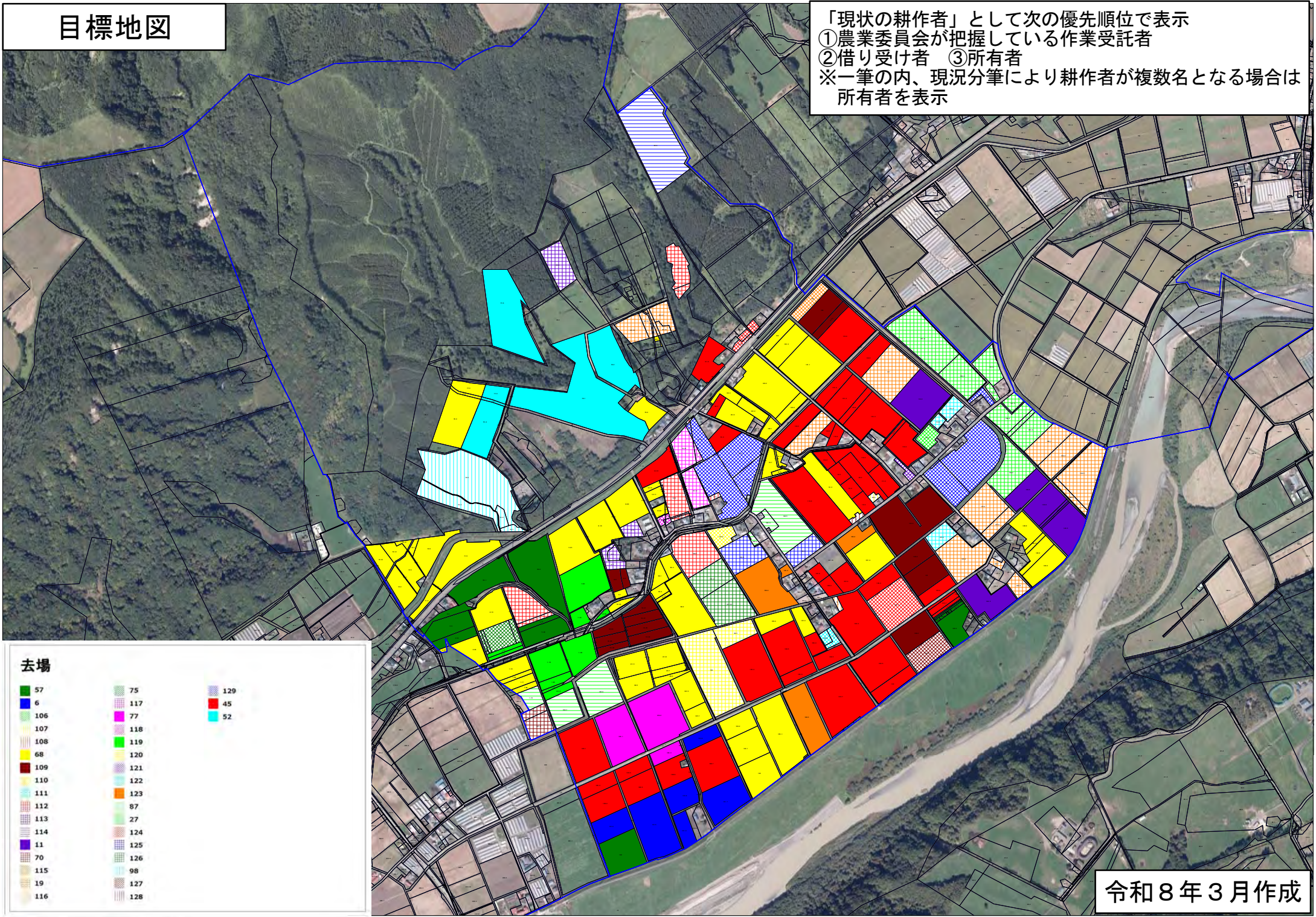
「現状の耕作者」として次の優先順位で表示  
 ①農業委員会が把握している作業受託者  
 ②借り受け者 ③所有者  
 ※一筆の内、現況分筆により耕作者が複数名となる場合は所有者を表示

令和8年3月作成



# 目標地図

「現状の耕作者」として次の優先順位で表示  
 ①農業委員会が把握している作業受託者  
 ②借り受け者 ③所有者  
 ※一筆の内、現況分筆により耕作者が複数名となる場合は所有者を表示



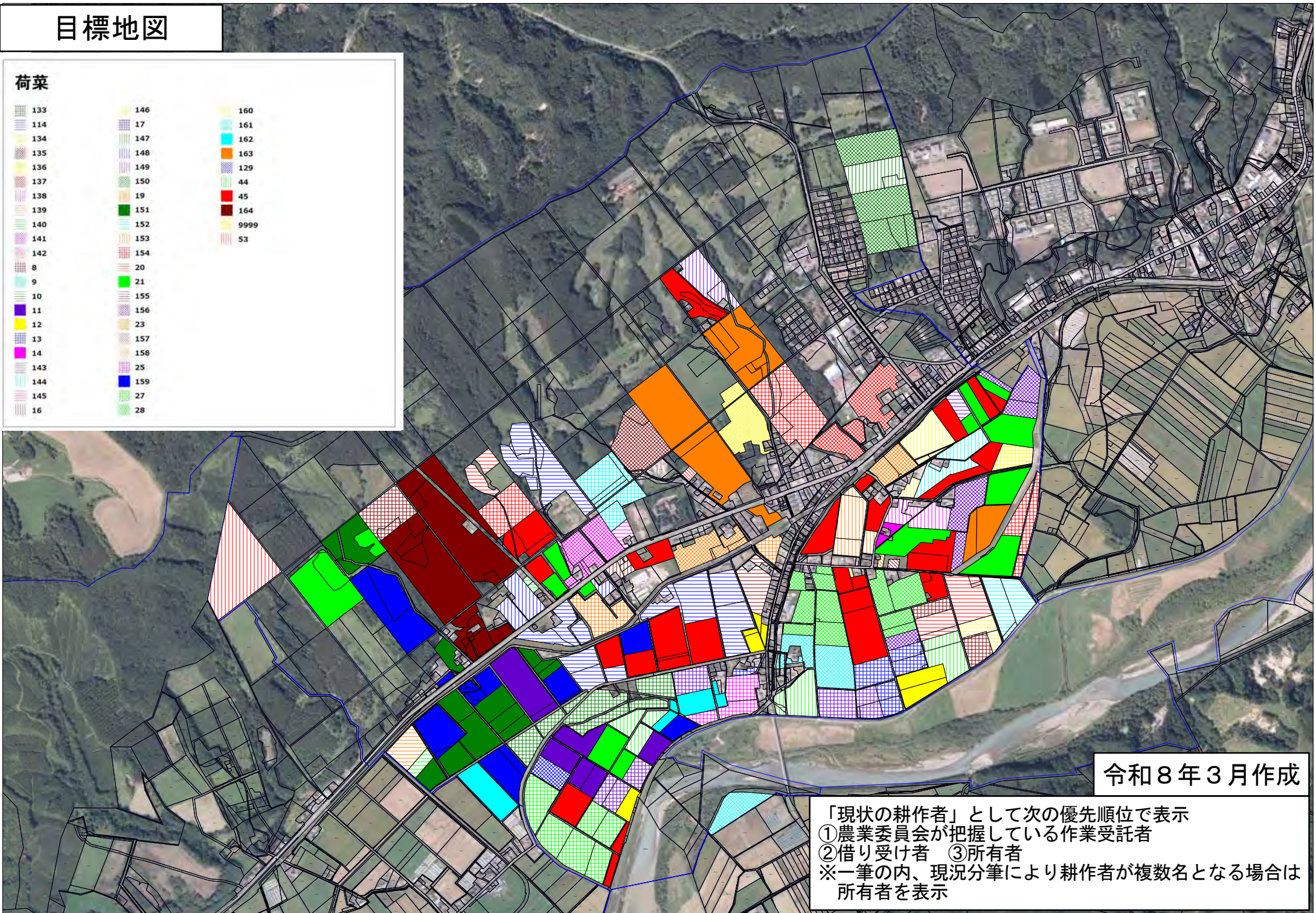
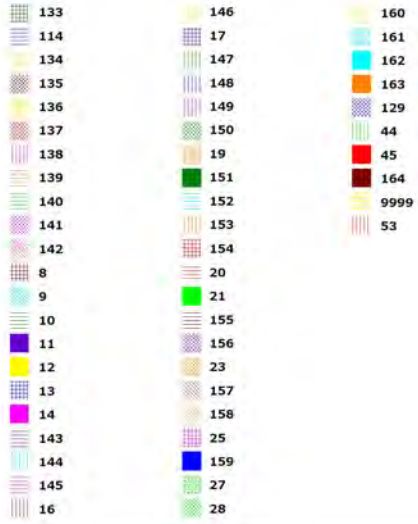
## 去場

57	75	129
6	117	45
106	77	52
107	118	
108	119	
68	120	
109	121	
110	122	
111	123	
112	87	
113	27	
114	124	
11	125	
70	126	
115	98	
19	127	
116	128	

令和8年3月作成

# 目標地図

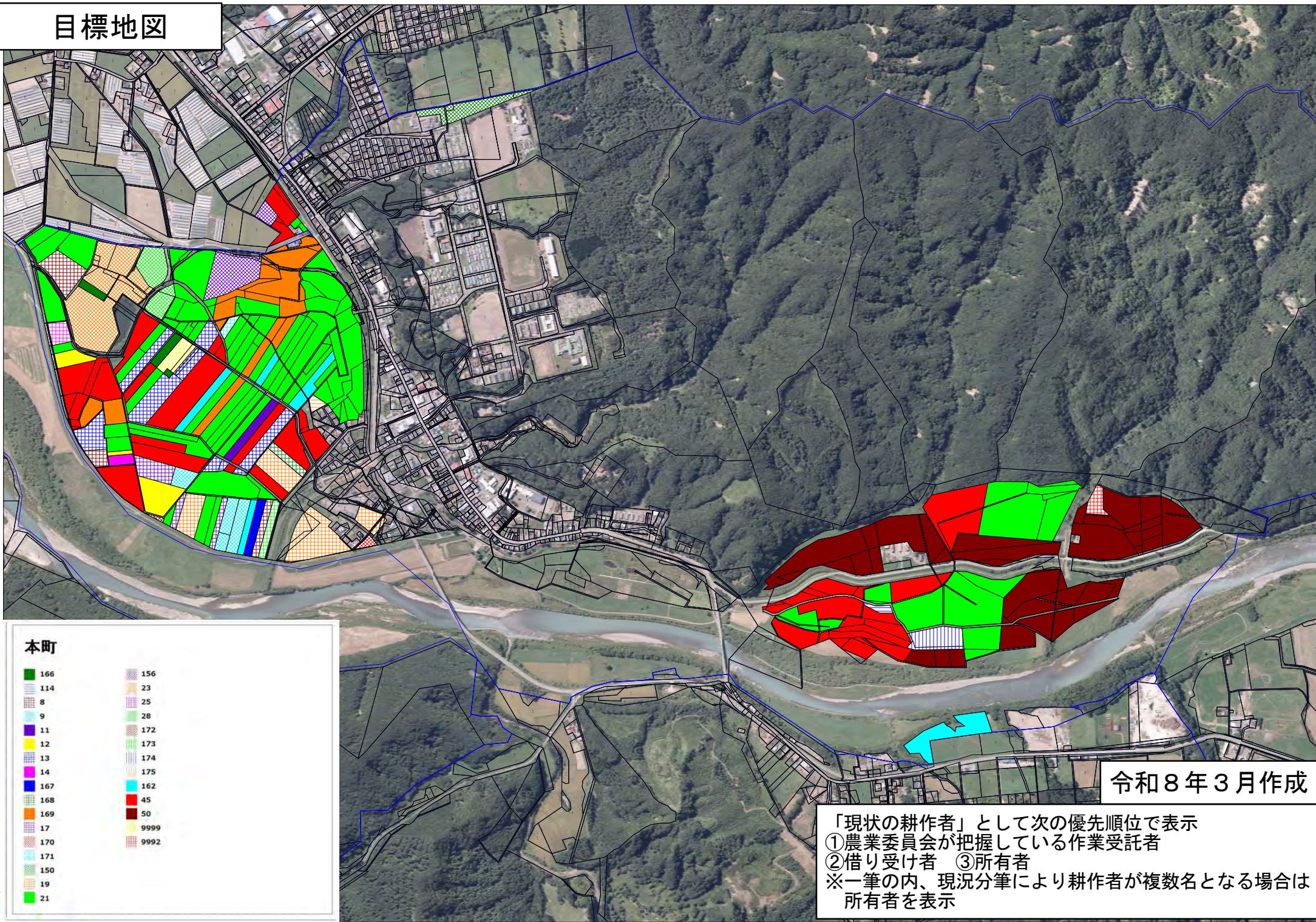
## 荷菜



令和8年3月作成

「現状の耕作者」として次の優先順位で表示  
 ①農業委員会が把握している作業受託者  
 ②借り受け者 ③所有者  
 ※一筆の内、現況分筆により耕作者が複数名となる場合は所有者を表示

# 目標地図



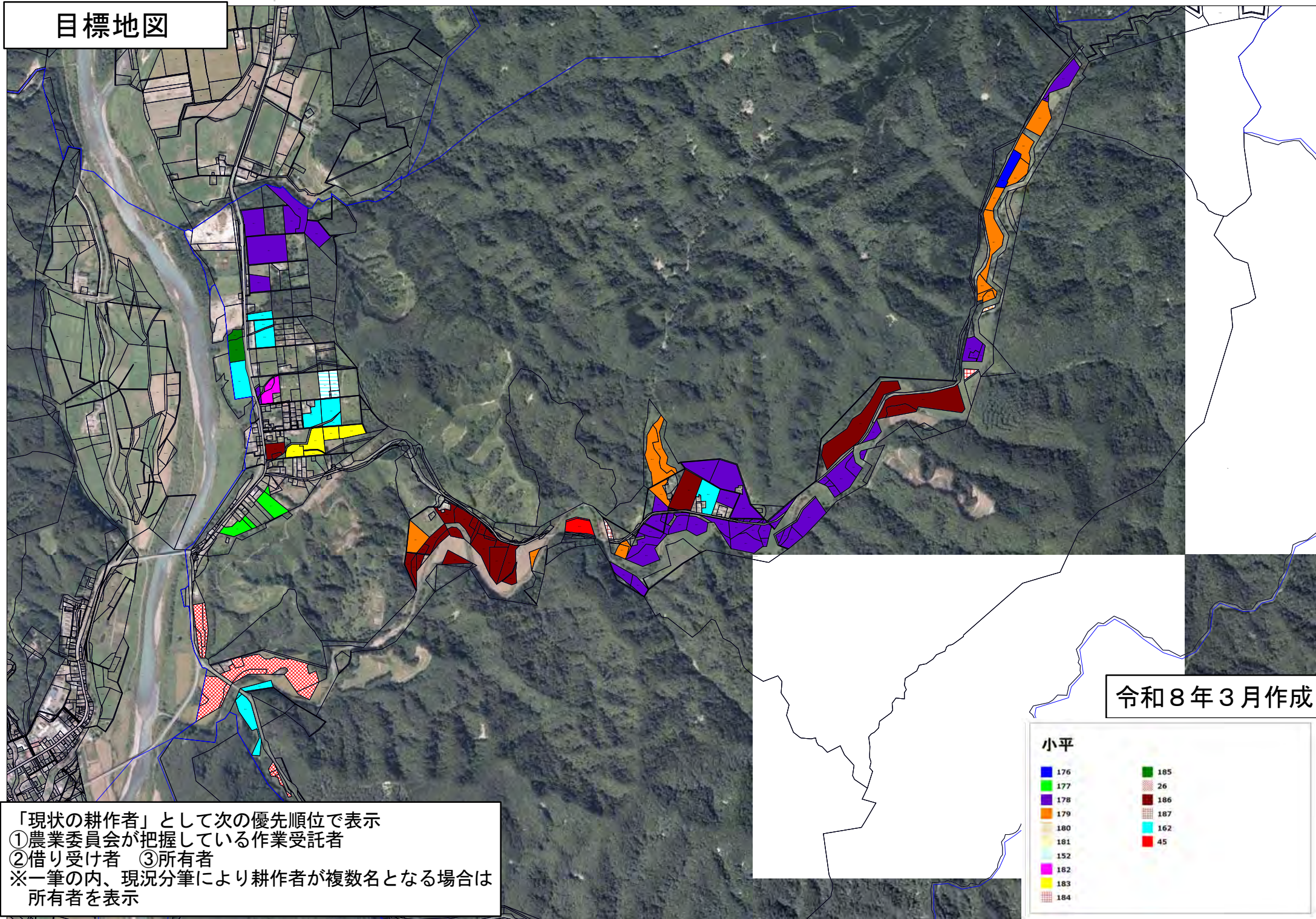
## 本町

166	156
114	23
8	25
9	28
11	172
12	173
13	174
14	175
167	162
168	45
169	50
17	9999
170	9992
171	
150	
19	
21	

令和8年3月作成

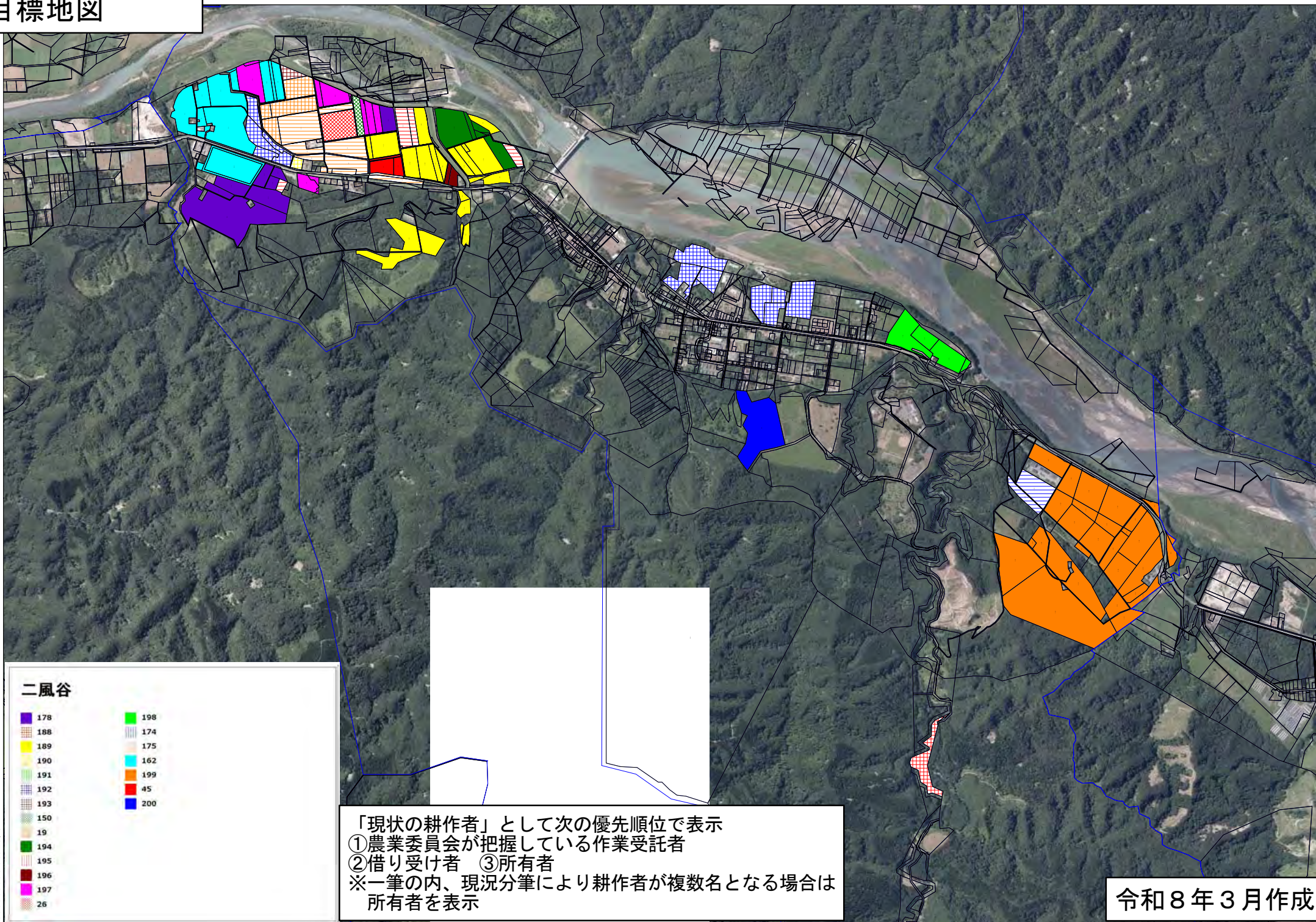
「現状の耕作者」として次の優先順位で表示  
 ①農業委員会が把握している作業受託者  
 ②借り受け者 ③所有者  
 ※一筆の内、現況分筆により耕作者が複数名となる場合は所有者を表示

# 目標地図



令和8年3月作成

# 目標地図



**二風谷**

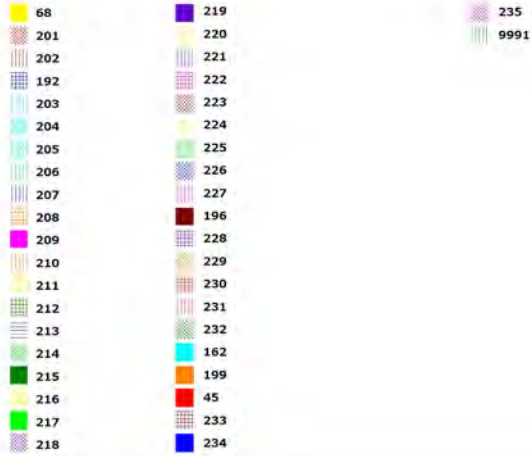
178	198
188	174
189	175
190	162
191	199
192	45
193	200
150	
19	
194	
195	
196	
197	
26	

「現状の耕作者」として次の優先順位で表示  
 ①農業委員会が把握している作業受託者  
 ②借り受け者 ③所有者  
 ※一筆の内、現況分筆により耕作者が複数名となる場合は所有者を表示

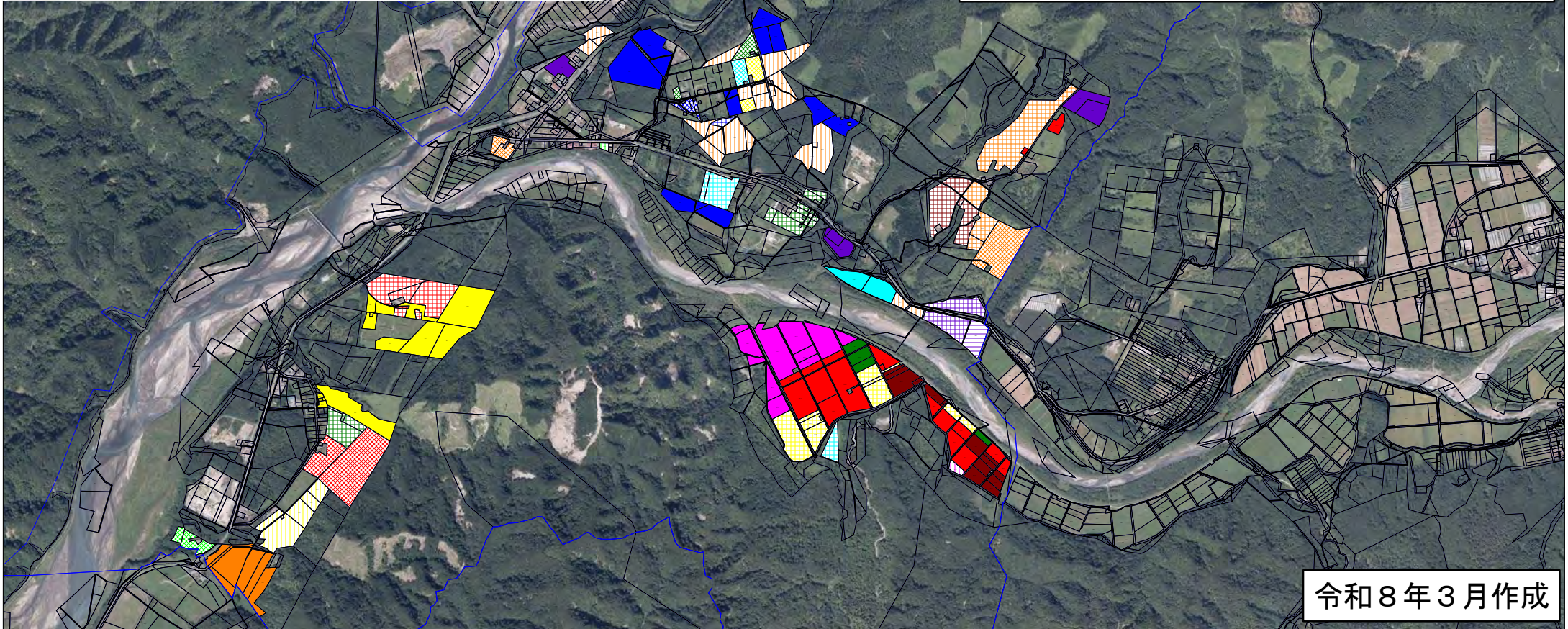
令和8年3月作成

# 目標地図

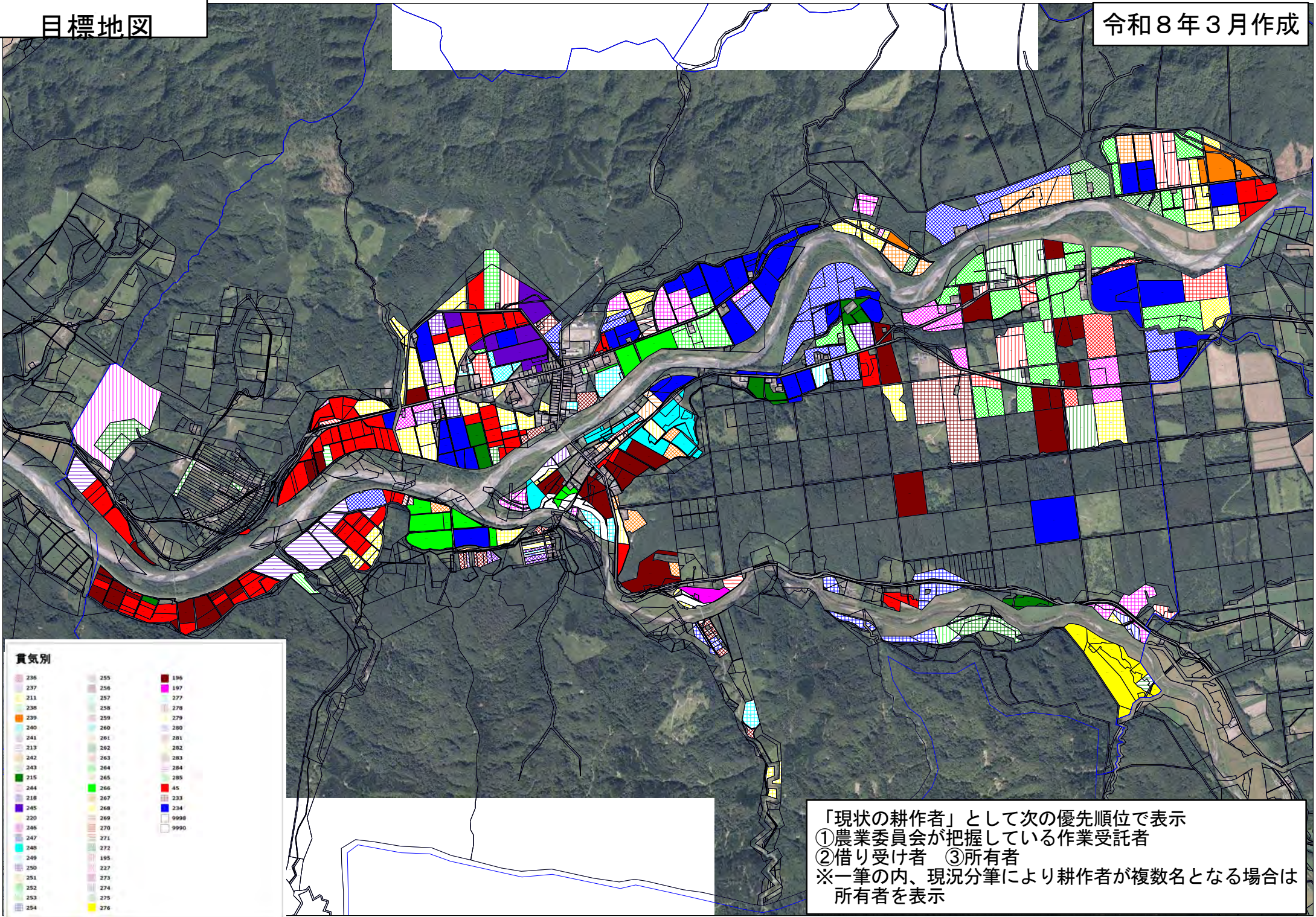
## 荷負



「現状の耕作者」として次の優先順位で表示  
 ①農業委員会が把握している作業受託者  
 ②借り受け者 ③所有者  
 ※一筆の内、現況分筆により耕作者が複数名となる場合は所有者を表示



令和8年3月作成

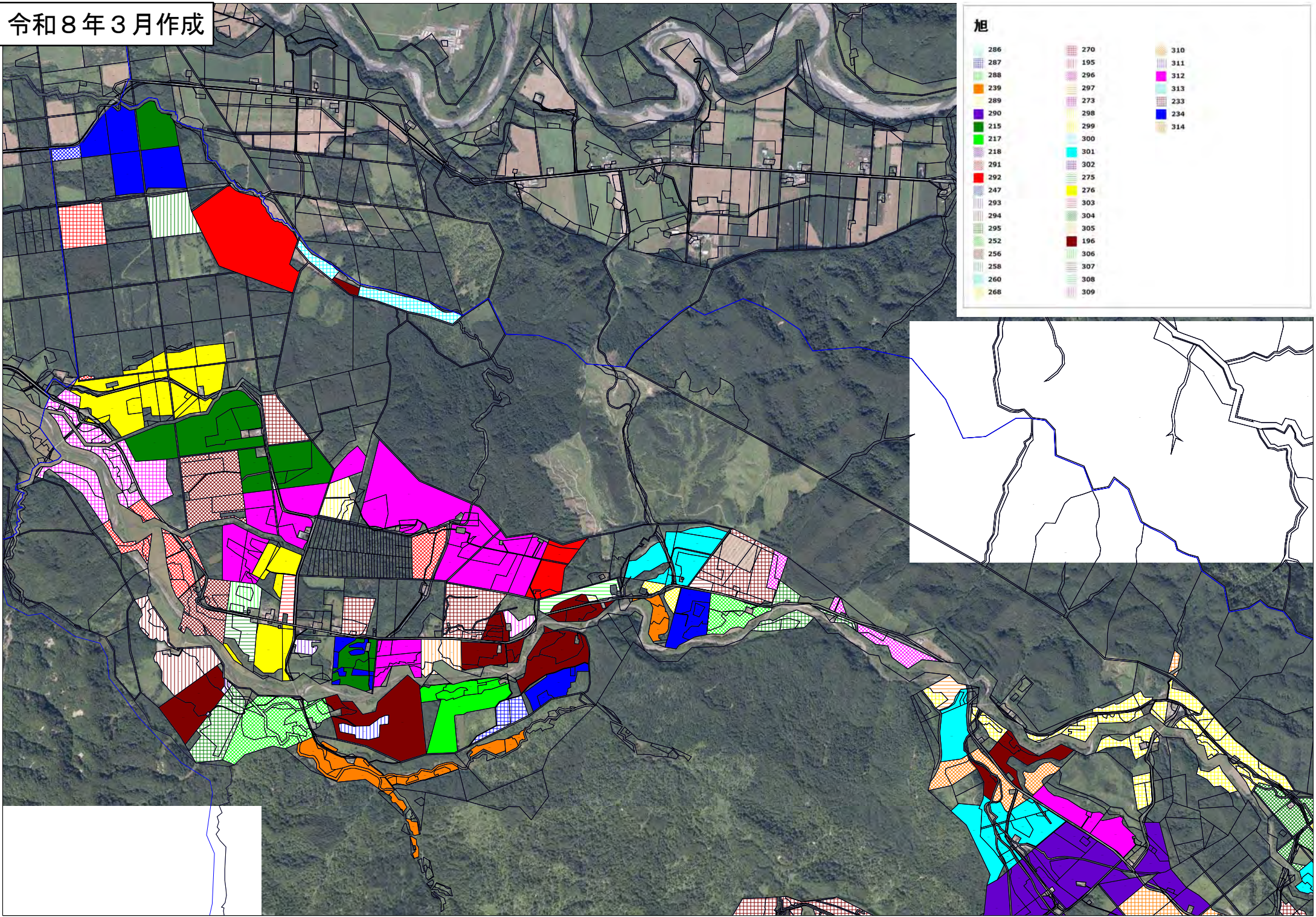


貫気別

236	255	196
237	256	197
211	257	277
238	258	278
239	259	279
240	260	280
241	261	281
213	262	282
242	263	283
243	264	284
215	265	285
244	266	45
216	267	233
245	268	234
220	269	9998
246	270	9990
247	271	
248	272	
249	195	
250	227	
251	273	
252	274	
253	275	
254	276	

「現状の耕作者」として次の優先順位で表示  
①農業委員会が把握している作業受託者  
②借り受け者 ③所有者  
※一筆の内、現況分筆により耕作者が複数名となる場合は所有者を表示

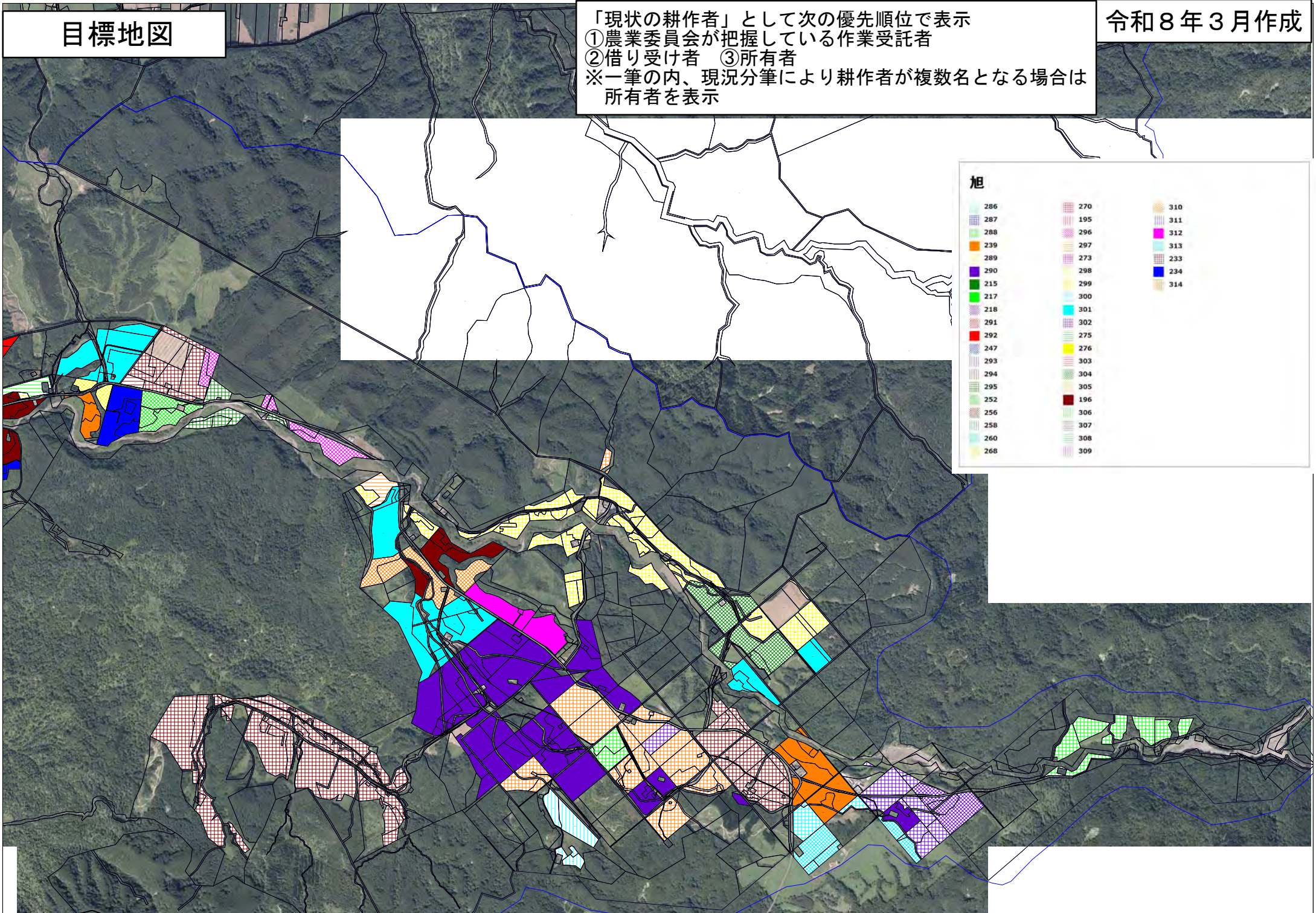
令和8年3月作成



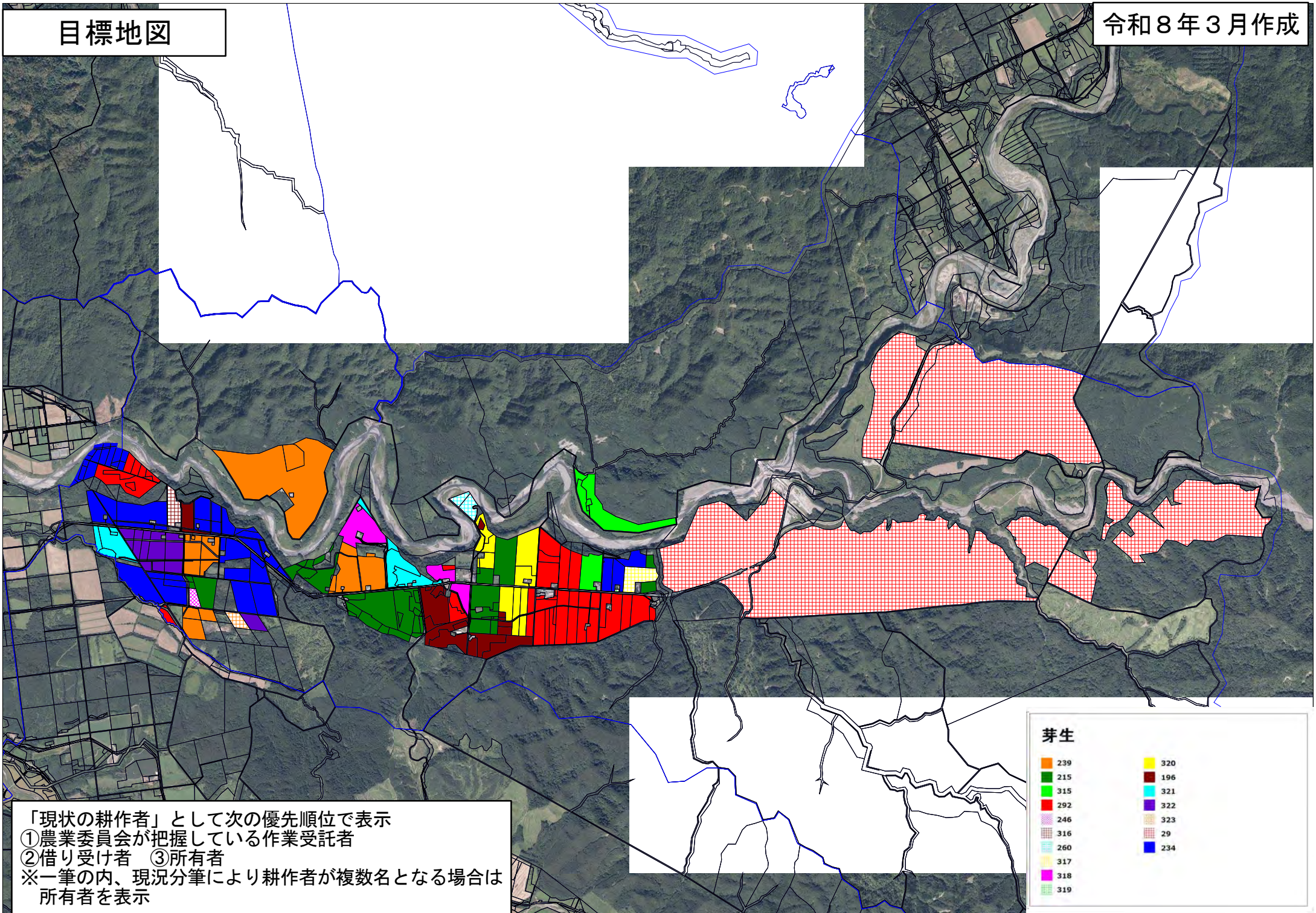
# 目標地図

令和8年3月作成

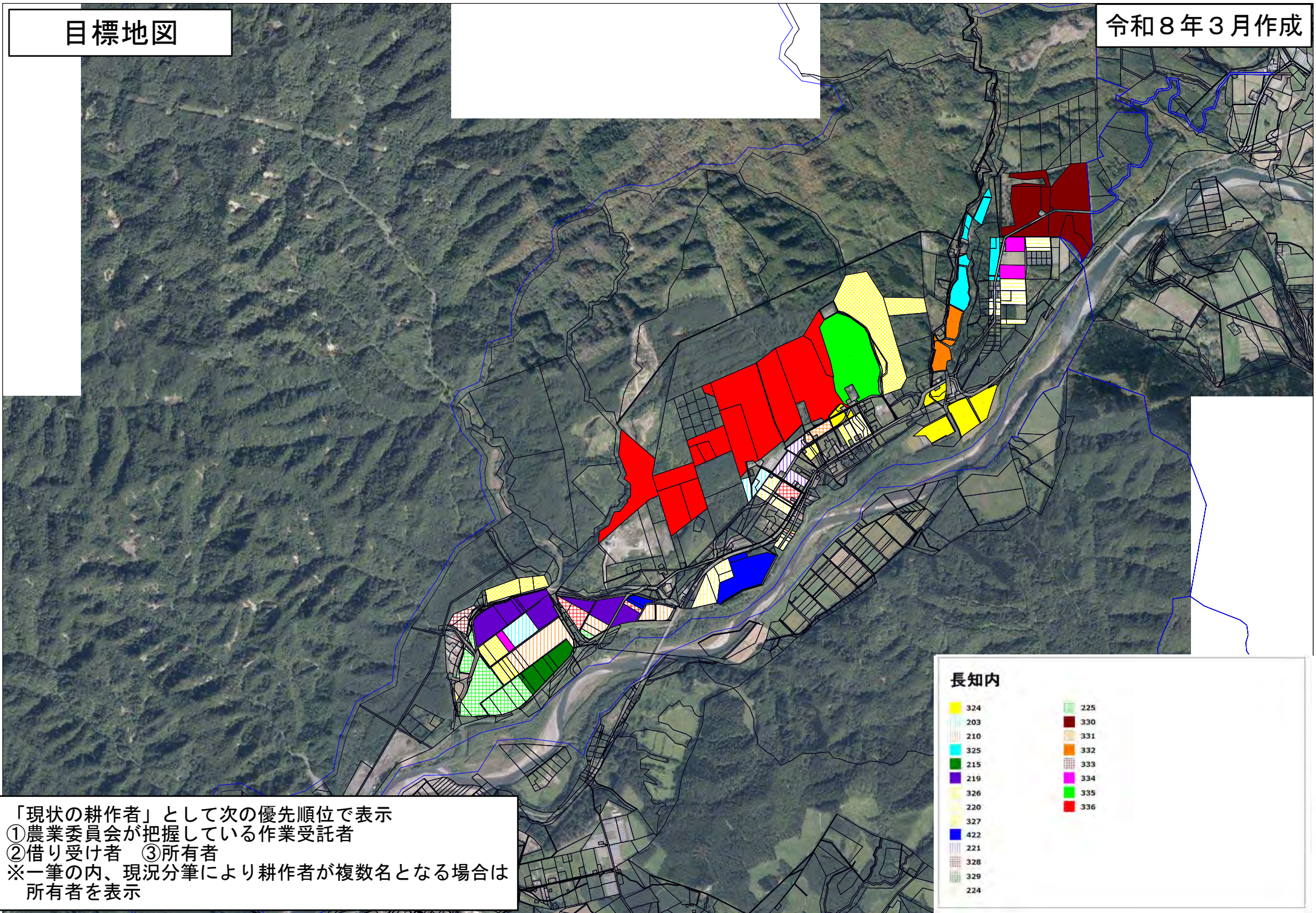
「現状の耕作者」として次の優先順位で表示  
① 農業委員会が把握している作業受託者  
② 借り受け者 ③ 所有者  
※一筆の内、現況分筆により耕作者が複数名となる場合は所有者を表示



旭		
286	270	310
287	195	311
288	296	312
289	297	313
290	298	233
215	299	234
217	300	314
218	301	
291	302	
292	275	
247	276	
293	303	
294	304	
295	305	
252	196	
256	306	
258	307	
260	308	
268	309	



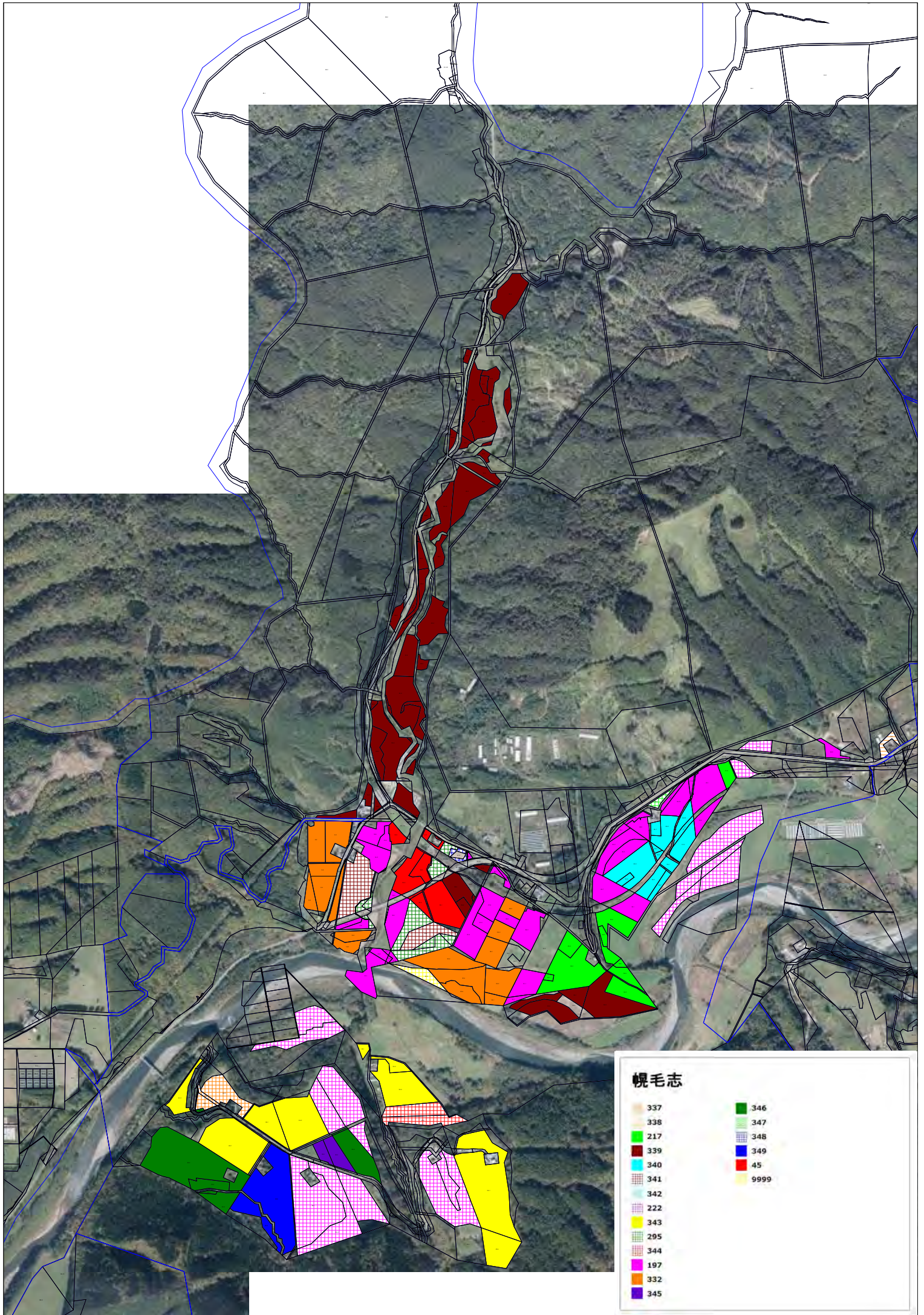
「現状の耕作者」として次の優先順位で表示  
①農業委員会が把握している作業受託者  
②借り受け者 ③所有者  
※一筆の内、現況分筆により耕作者が複数名となる場合は所有者を表示



「現状の耕作者」として次の優先順位で表示  
①農業委員会が把握している作業受託者  
②借り受け者 ③所有者  
※一筆の内、現況分筆により耕作者が複数名となる場合は所有者を表示

長知内

324	225
203	330
210	331
325	332
215	333
219	334
326	335
220	336
327	
422	
221	
328	
329	
224	



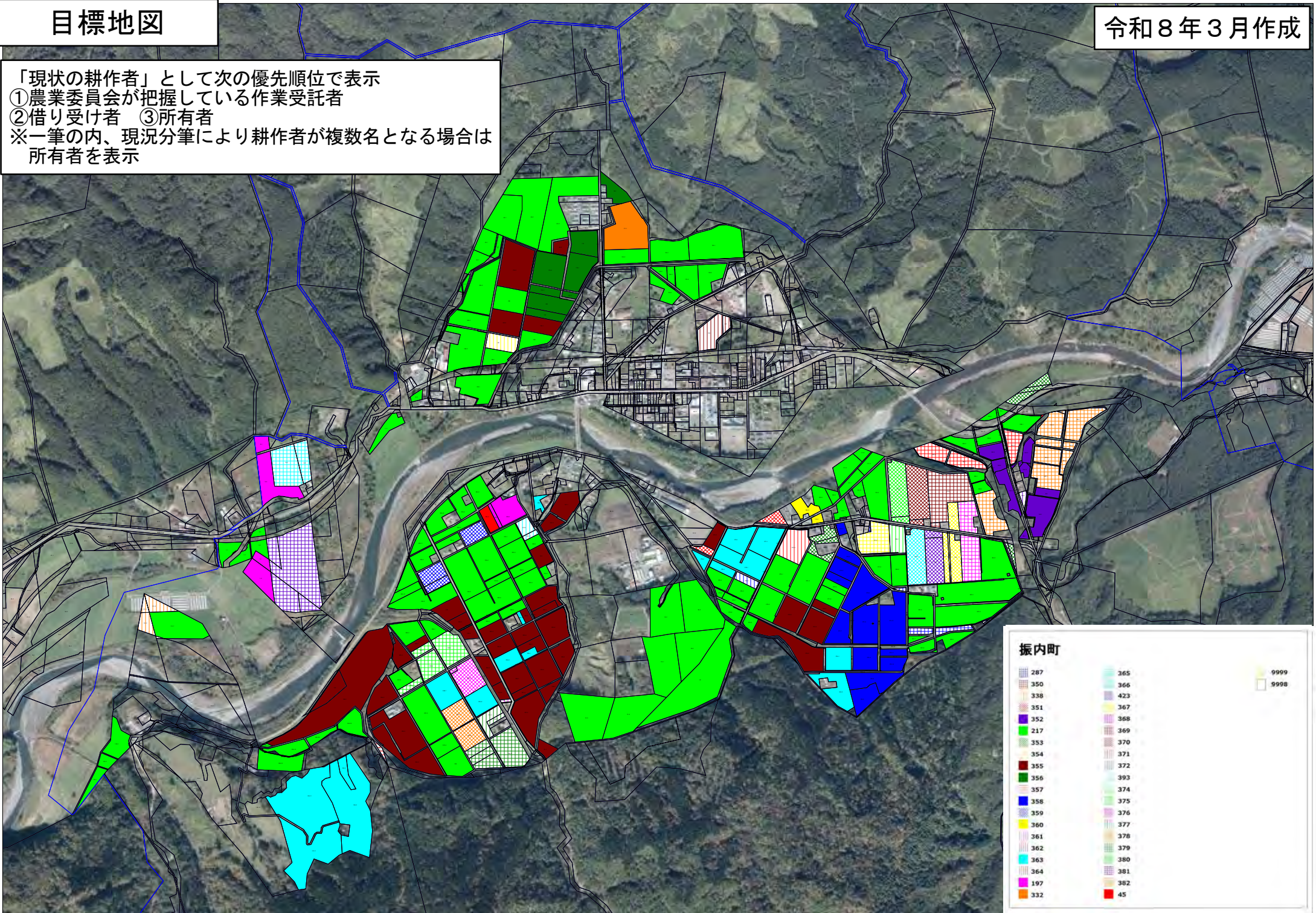
幌毛志

- |     |      |
|-----|------|
| 337 | 346  |
| 338 | 347  |
| 217 | 348  |
| 339 | 349  |
| 340 | 45   |
| 341 | 9999 |
| 342 |      |
| 222 |      |
| 343 |      |
| 295 |      |
| 344 |      |
| 197 |      |
| 332 |      |
| 345 |      |

# 目標地図

令和8年3月作成

「現状の耕作者」として次の優先順位で表示  
①農業委員会が把握している作業受託者  
②借り受け者 ③所有者  
※一筆の内、現況分筆により耕作者が複数名となる場合は所有者を表示



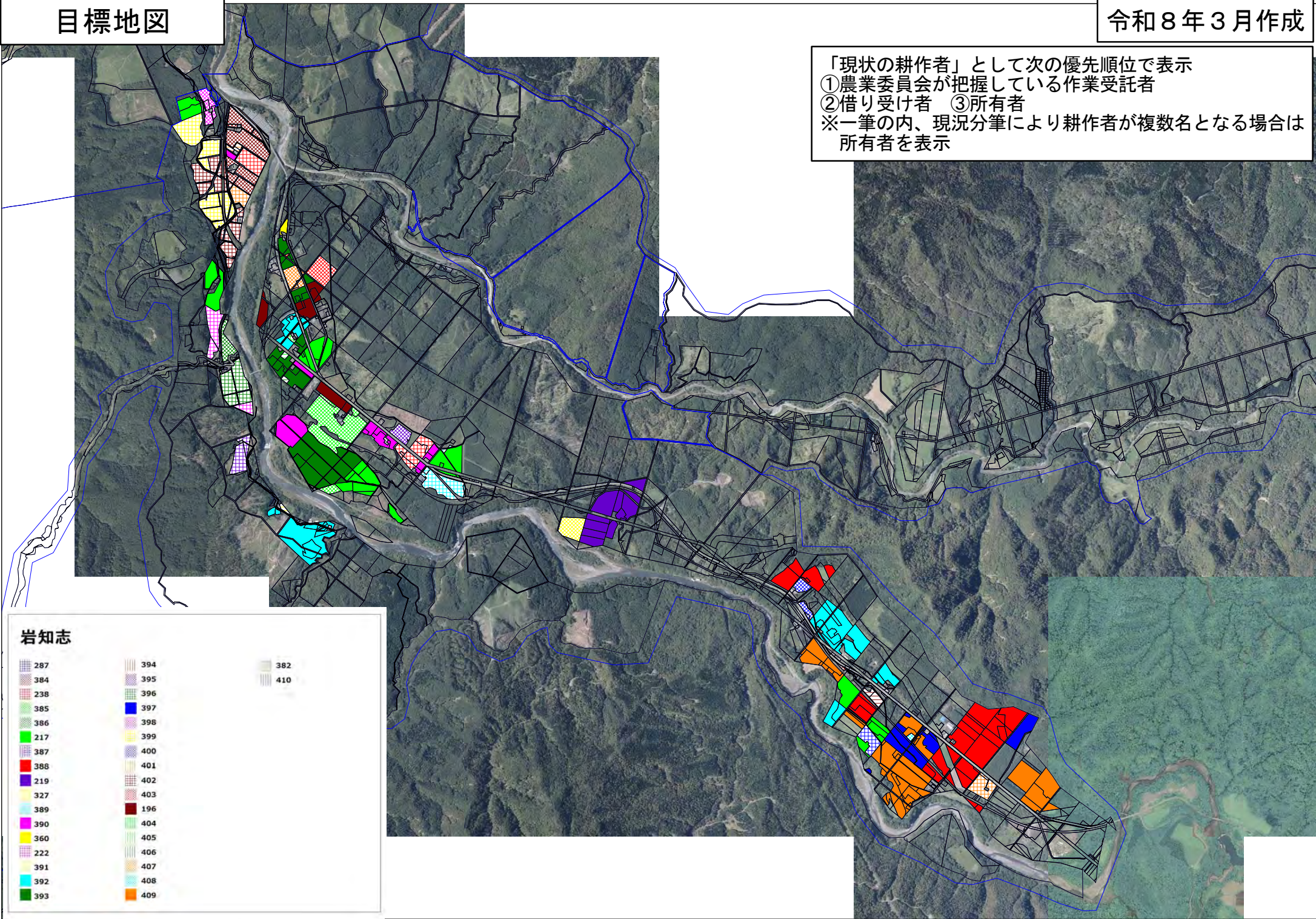
振内町

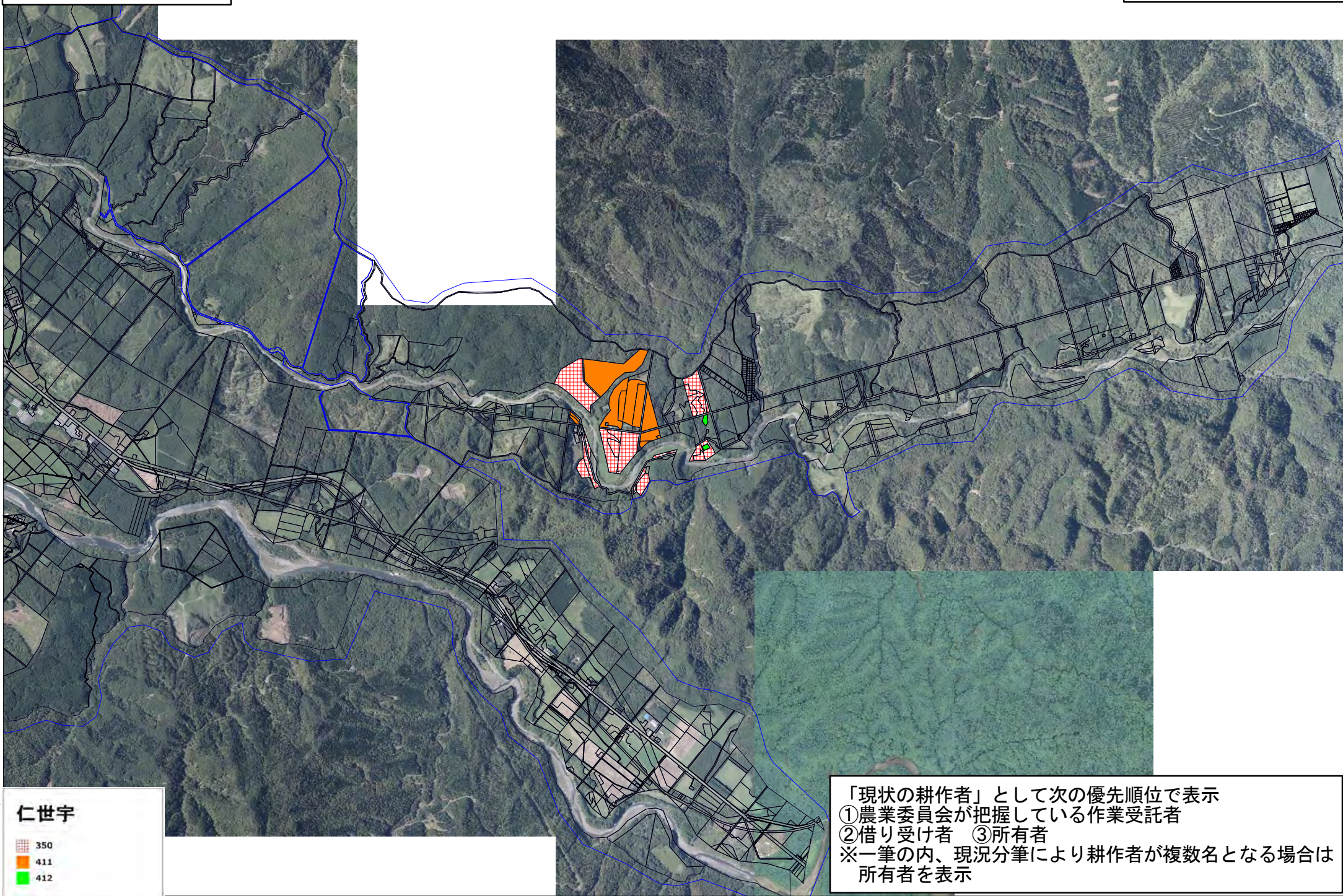
287	365	9999
350	366	9998
338	423	
351	367	
352	368	
217	369	
353	370	
354	371	
355	372	
356	393	
357	374	
358	375	
359	376	
360	377	
361	378	
362	379	
363	380	
364	381	
197	382	
332	45	

# 目標地図

令和8年3月作成

「現状の耕作者」として次の優先順位で表示  
①農業委員会が把握している作業受託者  
②借り受け者 ③所有者  
※一筆の内、現況分筆により耕作者が複数名となる場合は所有者を表示





仁世宇

-  350
-  411
-  412

「現状の耕作者」として次の優先順位で表示  
①農業委員会が把握している作業受託者  
②借り受け者 ③所有者  
※一筆の内、現況分筆により耕作者が複数名となる場合は所有者を表示

