

# 平取町役場関係組織と業務内容

令和8年4月1日現在

町長 遠藤 桂一  
副町長 佐藤 和三  
教育長 松田 拓美

■平取町役場 電話2-2221  
FAX2-2277  
総務課 電話2-2221  
振内支所 電話3-3211  
FAX3-3978  
振内青少年会館 電話3-3469  
貴氣別支所 電話5-5204  
FAX5-5607  
アイヌ施策推進課 電話2-2341  
まちづくり課 電話2-2222  
産業課 電話2-2223  
税務課 電話2-2224  
出納室 電話2-2225  
観光商工課 電話3-7703  
農業委員会 電話2-2695  
FAX2-2600  
建設水道課 電話2-2226  
議会事務局 電話2-2227  
2階 FAX2-3988

■ふれあいセンター 電話4-6111  
びらとり FAX4-6870  
保健福祉課 保健推進係・子育て支援係 電話4-6112  
介護支援係・介護保険係 電話4-6114  
地域包括支援センター「ほほえみ」 電話2-3700  
びらとり児童館 電話2-3026  
子ども発達支援センター 電話2-3400  
町民課 電話4-6113  
■平取町教育委員会  
中央公民館 電話2-2619  
学校教育課 管理係・学校教育係 FAX2-3862  
アイヌ文化学習係  
生涯学習課 社会教育係・高校支援係  
町民体育館 電話2-2749  
生涯学習課 社会体育係 FAX2-4119  
図書館 FAX4-6666  
FAX4-6871  
二風谷アイヌ文化博物館 電話2-2892  
文化財課 文化財係・博物館管理係 FAX2-2828  
沙流川歴史館 電話2-4085  
文化財課 埋蔵文化財係 FAX2-4086

■アイヌ文化保全対策室 電話4-6011 FAX4-6012  
■工芸館(アイヌ文化情報センター) 電話2-3299  
■イオル文化交流センター 電話2-2152  
(平取町アイヌ文化振興公社) FAX2-3080  
■ウレシバ(アイヌ工芸伝承館) 電話3-7501  
■沙流土地改良区 電話2-2695 FAX2-2600  
■平取町農業支援センター 電話2-2383 FAX2-4245  
■平取町国民健康保険病院 電話2-2201 FAX2-3276  
■平取町外2町衛生施設組合 電話2-2024 FAX2-2483  
■日高西部消防組合平取消防署 電話2-2361 FAX2-2624  
■平取町社会福祉協議会 電話4-2267 FAX3-7212  
電話2-3821  
平取町高齢者事業団

課等名	課長等名	係名	担当職員名	( )は兼務発令	主な業務内容		
総務課	課長 木田光治	総務係	主幹兼係長 船越文弥 会計年度任用職員 後藤美砂	主事 小林崇紀 会計年度任用職員 辻 昌治	主事 木田安美 会計年度任用職員 宇川咲季	職員の内任、給与・福利厚生、条例等の制定、行事予定調整、文書収受	
		財政係	主幹 下横 隆	係長 沼田大地	主事 木下風河	予算の編成、決算、財政計画、地方交付税、町債、経理	
		行政改革推進係	主幹 貝澤征紀	係長 (下横 隆)	係長 中田 匠	行政改革の推進	
		情報管理係	主幹 (貝澤征紀)	係長 (中田 匠)		情報公開、行政システムの管理運用	
		振内支所町民係	支所長兼係長 清水 浩	主事 池本向志	会計年度任用職員 日川敏恵	戸籍・住民登録、印鑑登録、各種証明、町税等収納	
		貴氣別支所町民係	支所長 阿部正子 会計年度任用職員 河端仁美	係長 (阿部正子)	会計年度任用職員 中村 登 石谷安都子	戸籍・住民登録、印鑑登録、各種証明、町税等収納	
	選挙管理委員会 事務局長 (木田光治)	選挙係	主幹 (貝澤征紀)	係長 (中田 匠)	選挙管理委員会事務、選挙事務		
アイヌ施策推進課	課長 木下正人 アイヌ文化情報センター長 (木下正人) アイヌ文化保全対策室長 (木下正人) アイヌ施策推進課付主幹 大竹孝広	アイヌ施策推進係	主幹兼係長 阿部孝之	主事 中野晴貴	任期付職員 守屋李佐子 会計年度任用職員 貝澤朱美	アイヌ系住民の生活安定と向上、生活館等集会所施設維持管理	
		イオル整備推進係	係長 (木下正人)	主事 泉 聖也	会計年度任用職員 吉原秀喜	イオル(アイヌの伝統的生活空間)再生事業の推進	
		アイヌ文化保全対策係	主幹兼係長 島野健二 会計年度任用職員 及川直美 会計年度任用職員 平村彰隆	会計年度任用職員 長野 環 会計年度任用職員 菊地みづき	会計年度任用職員 木村真奈美 会計年度任用職員 久保拓史	会計年度任用職員 黒川賢司 会計年度任用職員 山崎寛晃	アイヌ文化の環境保全調査及び対策の検討・提示・試行・実施
		ゼロカーボン推進係	主幹兼係長 渡部史久	主事 (三浦優也)	会計年度任用職員 和田直彦	再生可能エネルギー、カーボンニュートラルの推進	
まちづくり課	課長 福島宏光	地域戦略係	係長 瀧 直也	主事 澤口郁弥	主事 平村諒介	総合計画、交通・通信、移住・定住、空き家対策、平取高校の魅力化、景観づくり、協働のまちづくり事業、地方創生	
		防災係	係長 (渡部史久)	主事 三浦優也		防災、自衛隊、国民保護法制	
		出納室	会計管理者 (松島和寿) 出納室長 (松島和寿)	出納係	主幹兼係長 黒川佳美	主事 松下もみじ 会計年度任用職員 長谷川千保	現金等の出納及び保管、決算の調整、基金運用、金券発行
税務課	課長 松島和寿	課税係	係長 山口雄大	主事 富士元太郎	主事 香川勇斗 任期付職員 池田友希	町民税、国保税、固定資産税等の課税	
		納税係	主幹兼係長 久米智之	主事 中山七海		町税等の徴収	
		収納対策係	係長 (久米智之)			町債権の回収・管理に関すること	
産業課	課長 渡邊太一 課長補佐 (農業支援センター長) 宇津木 友	営農指導係	係長 (宇津木 友)			農業の指導・奨励、新規就農の相談・支援、土壌診断	
		農政係	主幹 平村三司	係長 本田卓也	主事 鹿戸杏晃 会計年度任用職員 中川裕香	農業振興、農業基盤整備・農業近代化	
		畜産係	主幹兼係長 藤澤大介	会計年度任用職員 中島勇二		畜産振興・技術指導、畜産会社の運営管理指導	
		林務係	主幹兼係長 土井隆寛	主事 鎌田祐樹	技師 中川里桜	林業振興・町有林の造成管理及び処分・緑化推進	
		土地改良係	主幹 吉田晴広	係長 中居 航		土地改良事業の事務受託、農業用施設の維持管理	
観光商工課	課長 藤谷直樹	ふるさと応援係	係長 岩本大河			特産品・観光資源PR、ふるさと納税、返礼品開発	
		観光係	係長 (藤谷直樹)	主事 石井雄吾	主事 福居八雲 任期付職員 山木正生	観光振興、観光イベント、広域観光、幌尻登山、公式キャラクター	
		商工係	係長 蒲生拓也	会計年度任用職員 山崎聖斗		商工業振興、起業支援、雇用、消費者、公園管理、びらとり温泉	
農業委員会	課長 渡邊郁弥 事務局長 堀 周治	広報広聴係	係長 福士美鶴	主事 島崎太陽		広報・まちだよりの編集発行、各種統計、町ホームページ	
		庶務係	係長 (堀 周治)	主事 山崎香織		農業者年金、総会等会議事務	
議会事務局 監査委員事務局 公平委員会	事務局長 櫻野久美子	農地係	係長 水谷 安男			農地関係、地籍図・地籍簿の管理	
		議事係	係長 (櫻野久美子)	主事 (津川美沙希)		議会の運営・議事録の調製	
建設水道課	課長 吉田徳之	庶務係	係長 (櫻野久美子)	主事 津川美沙希		議会の庶務関係	
		土木用地係	主幹兼係長 佐藤敏博	技師 杉本真子	技師 木田郁也 技師 荒井智哉	道路等の新設改良、用地処理、道路・河川等の維持管理及び占用	
		建築係	主幹 小華和知之	係長 (泉澤健司)		町有建築物の設計及び監督、建築物の確認申請等	
		財産管理係	主幹兼係長 川奈野久雄	主幹 泉澤健司	主査 徳倉勇太	町有財産等の管理、町営住宅の入退去及び維持管理	
		水道施設管理係	主幹兼係長 佐藤 大	主事 野島健多郎	主事 藤本朝陽	技師 大原 拓	水道施設の維持管理、水道事業の普及・計画・調査、水道使用料の賦課・徴収
		生活排水係	主幹兼係長 佐藤 大	主事 (野島健多郎)	主事 (藤本朝陽)		雑排水処理施設の維持管理、使用料の徴収等
		町民課	課長 杉山邦広	住民年金係	係長 佐藤 愛	主事 中居結衣	任期付職員 真下美紀
保険医療係	主幹 東佳代子	係長 鈴木 亮		任期付職員 森島 香	会計年度任用職員 江谷幸恵	国民健康保険事業、後期高齢者医療保険事業、重度心身障がい者等・ひとり親家庭等・乳幼児等医療給付事業	
生活環境係	係長 (杉山邦広) 会計年度任用職員 伊熊広美	主査 齋藤 聖		主事 久保隼斗	会計年度任用職員 原田一美	公害・環境・衛生対策、廃棄物処理・資源リサイクルの推進、畜犬登録、墓地火葬場等、有害鳥獣駆除、特定外来生物防除、交通安全、防犯	
町民福祉係	主幹兼係長 貝澤美知子 (老人福祉係)	社会福祉士 多村比那		会計年度任用職員 大塚公美子		高齢者福祉、障がい者福祉、生活保護、人権擁護等	
ふれあいセンター びらとり	センター長 (杉山邦広)	管理係	係長 (杉山邦広)	会計年度任用職員 神谷茉衣 会計年度任用職員 (原田一美)	施設の管理運営		

課等名	課長等名	係名	担当職員名	( )は兼務発令	主な業務内容
保健福祉課	課長 センター長 三浦明德 (三浦明德)	保健推進係	主幹 藤谷 薫 岡本優子 佐藤二葉	主幹兼係長 澤口成美 保健師 山田 唯	母子保健、成人・老人保健、予防接種、栄養相談・指導、食育事業、歯科健康教育、歯科保健指導、介護予防、特定保健指導、こども家庭センター(母子保健)関係
地域包括支援センター	センター長 (三浦明德)	介護支援係	主幹 久保由紀 会計年度任用職員 廣岡香菜	主幹 川辺智英 主幹兼係長 福島真弓	地域包括支援センター関係、地域支援事業、介護認定調査
	保健福祉課付(社会福祉協議会派遣) 主査 橋場友希 (ハチラー保育園派遣) 任期付職員 菅原昭恵 任期付職員 守屋知恵	〔地域包括支援センター〕 介護保険係	主幹 荒木孝裕 主幹兼係長 福居智生	保健師 主任介護支援専門員 会計年度任用職員 山澤直子	介護保険給付、要支援認定(日高西部介護審査会)、地域密着型サービス事業所の指定、指導・監査
子ども発達支援センター びらとり児童館	管理者 (三浦明德) 館長 (三浦明德)	〔生活支援ハウスきずな〕 子育て支援係	主幹兼係長 関 元子 (会計年度任用職員) 主幹 杉本 望 (佐藤二葉)	保健師 主任介護支援専門員 小林 彩 小林 彩	子どもに係る相談窓口、保育所、児童手当等、こども家庭センター(児童福祉)関係
こども家庭センター	センター長 (三浦明德)	〔子ども発達支援センター〕 〔びらとり児童館〕 〔ふれない児童クラブ〕	主幹兼係長 長嶋知子 (任期付職員) 谷口侑子 (任期付職員) 若名倫子 (会計年度任用職員)	主幹兼係長 織田良太 (任期付職員) 柏原真希 (任期付職員) 齋藤まなみ (会計年度任用職員)	子どもに係る相談窓口、保育所、児童手当等、こども家庭センター(児童福祉)関係
		〔こども家庭センター〕	統括支援員 (岡本優子)	保健師 主任介護支援専門員 澤口成美 (金澤由佳) 保健師 (山田 唯)	会計年度任用職員 (小林 彩)

■平取町教育委員会

学校教育課	課長 三浦武史	管理係	主幹兼係長 江谷真人 船越公一 〔業務補助員〕 〔スクールバス運転手〕 進藤美智子	主査 錦野雄太 山崎恵里	会計年度任用職員 大谷梨香 〔※左記 会計年度任用職員〕 阿部美穂 〔※左記 会計年度任用職員〕	教育委員会の会議、教育財産の管理、学校職員の服務、奨学資金の貸付
		学校教育係	係長 貝澤李奈 会計年度任用職員 ルニ・デヴィッド・アサ 〔給食調理員〕 〔特別支援教育支援員〕 水谷明子 川奈野路子 高橋奈緒	主事 深堀祥生 時間講師 佐々木充伸 連美佐江 綿貴万紀子 渡邊祥子	指導主事 深堀美紀 スクールソーシャルワーカー 和田理一 門別恵里加 三上郷江 上居かおり	学校の組織・編成・教育、学校保健、給食 〔※以上 会計年度任用職員〕 村上和子 山本 歩 榎野朱美 坂東美佳 〔※以上 会計年度任用職員〕
		アイヌ文化学習係	主幹兼係長 関根健司	主事 小杉恒太	主事 船越 聖	アイヌ文化学習の推進、アイヌ文化の普及
生涯学習課	課長 山田基生	社会教育係	係長 山本 雄 会計年度任用職員 藤井政美	主事 江刺家由子 下川 智	主事 川端和樹	生涯学習の推進、社会教育施設の整備・管理
		社会体育係	係長 (山田基生)	主事 窪田奨平	主事 船越 聖	スポーツの振興、体育施設の整備・管理
		高校支援係	主幹兼係長 相田知則	主事 窪野尚美		平取高校の魅力化・支援
本町地区公民館 中央公民館 町民体育館	館長 (山田基生) 館長 (山田基生) 館長 (山田基生)	本町地区公民館 管理指導係 町民体育館 管理指導係	係長 (山田基生)	主事 (江刺家由子) 主事 (窪田奨平)	主事 (川端和樹) 主事 (船越 聖)	公民館の管理運営・事業実施
振内地区公民館 貴氣別地区公民館	館長 (清水 浩) 館長 (阿部正子)	振内地区公民館 管理指導係 貴氣別地区公民館 管理指導係	係長 (山田基生)	主事 (窪田奨平)	主事 (船越 聖) 主事 (中村 登)	
文化財課	課長 長田佳宏	文化財係	係長 (長田佳宏)	主査 廣岡絵美	任期付職員 黄 浩然	文化財保護・保存及び普及啓発、文化財関係施設の管理運営
アイヌ文化博物館 沙流川歴史館	館長 (長田佳宏) 館長 (長田佳宏)	博物館管理係 埋蔵文化財係	主幹兼係長 山下 恵 任期付職員 津川貴興 会計年度任用職員 笠原早百合	主事 藤川涼子 任期付職員 西 希	主事 進藤千賀子 主事 久米智江	博物館の管理運営、資料の収集保管展示、二風谷工芸館の管理運営 歴史館の管理運営、埋蔵文化財の調査・発掘、資料の収集保管展示
図書館	館長 (山田基生)	庶務係 奉仕係	係長 及川利一	任期付職員 池田大悟 任期付職員 谷口朋子	主事 山崎幸恵	図書館の管理運営 資料の選定・収集保管・閲覧・貸出し

■平取町国民健康保険病院

院長	谷 信一
副院長	村上貴久
医長	平岡裕樹

薬局	主任薬剤師 松浦利光	栄養管理室	管理栄養士 佐々木澤
放射線室	室長 齊藤 勉	リハビリ室	理学療法士主任 岩崎陸平 理学療法士 渡辺剛琉 会計年度任用職員 伊澤裕子
臨床検査室	室長 小淵貴夫		

事務部門	事務長 白戸達也	庶務医事係	主幹 山崎智之 〔施設管理・清掃〕 信濃正樹 係長 大沢貴平	係長 村上圭吾 会計年度任用職員 正木玲享 主査 富安千明	主査 林 謙吾 主事 渡邊柚果 主事 川原田敦子 副看護師長 (平村美穂)	任期付職員 佐藤ちあき	会計年度任用職員 原田智美	会計年度任用職員 浅野百香		
看護部門	看護師長(病棟担当) 看護師長(外来担当) 新看護師長(病棟担当) 新看護師長(病棟担当) 新看護師長(外来担当)	病棟	主任看護師 茗ヶ原さとみ 主任看護師 中澤亜紀子 看護師 澤木梨花	主任看護師 旭岡優華 主任看護師 南 晶子 看護師(会計年度任用職員) 小林 遥	主任看護師 川村朋子 主任看護師 伊藤優也	主任看護師 貝澤寿美恵 主任看護師 武田琴美	主任看護師 土屋佐知子 主任看護師 川奈野美波	主任看護師 南 由美 看護師 本多夏子	主任看護師 渋谷育子 看護師 水谷朱里	主任看護師 黒川裕子 看護師 小田聖子
		〔看護補助者〕	会計年度任用職員 高木榮子 会計年度任用職員 アングン セプティアニ	主事 下坪五月 主事 マルガレタ ノビタリア	主事 小林尚子 主事 橋場美穂	主事 渡邊夏美	主事 古谷聖美	主事 平村千絵	主事 石原千鶴	主事 三浦郁美
		外来	主任看護師 高橋恵美	主任看護師 葛西あゆみ	看護師(会計年度任用職員) 長野亜依					

■平取町外2町衛生施設組合

事務局長 川端 誠	総務係	主幹兼係長 金谷将光	主査 武田健太郎 (松本果林)	会計年度任用職員
	施設係	係長 窪田 貴 (武田健太郎)	主査 (原田洋一)	主査 戸城 葵
	管理係	主幹 小野寺和昭	係長 原田洋一	主事 松本果林

■日高西部消防組合平取消防署

消防署長	及川憲治
消防副署長	三浦 実

庶務課長 渡部 強	庶務	参事官 外山 武 村上俊明	係長 松本成生 富土元昭彦	係長 松浦卓司	主査 宇川耕平	係 金廣凌丞	係 福田諒弥
予防課長 國門暁大	予防管理官 石黒憲史	予防	主任 矢作 睦 高橋拓也	主任 長野 洸 林 和弘	主任 傅 雅司		
警防課長 伊藤章弘	警防管理官 西川 忍	警防	参事官兼係長 高橋拓也	主任 林 和弘	係 伊藤悠希	係 山内風真	

■社会福祉法人平取町社会福祉協議会

会 長 泉澤敏裕	総務係	係長 (中村樹一)	準職員 互野慎一	嘱託(高齢者事業部) 谷山勝広	臨時 菅谷英司
事務局長 大塚美加	業務係	係長 (大塚美加)	嘱託 逸見亜希		
事務局長次長 中村樹一	訪問介護事業所	サービス提供責任者(準職員) 佐々木久美	サービス提供責任者(準職員) 小田美保	訪問介護員(嘱託) 丹羽由衣	
	居宅介護支援事業所	介護支援専門員(準職員) 吉田祥子	介護支援専門員(嘱託) 橋場友希		

■(一社)びらとり観光協会(役場本庁舎1階)

事務局長 齊藤 忍	事務局 渡邊郁弥
--------------	-------------

■沙流土地改良区(役場本庁舎1階)

参 事 赤石大作	総務課長 (赤石大作) 工務課長 吉田晴広	総務係	瀧はるか	技師 矢野 晃	技師 溝淵新吉
		工務係	中居 航		

# 一日ドック（札幌会場）のお知らせ

北海道対がん協会札幌検診センターにて各種検診を一度に受診できる一日ドックを行います。この機会に多くの方が受診されますようお知らせいたします。

**日程：令和8年5月12日（火） 定員30名**

**場所：北海道対がん協会 札幌検診センター**

**検診項目：特定健診、後期高齢者健診、胃・肺・大腸・前立腺がん・乳・子宮がん検診、ヘリコバクター・ピロリ菌検査、肝炎ウイルス検査**

**※受診項目は選んで受けることができます**

## 検診料金・受診対象者

検診項目	対象者	自己負担額 (70歳以上)	町助成額	40歳・50歳・ 60歳無料検診	乳がん(41歳)・ 子宮がん(21歳) 無料検診
特定健診	40～74歳の国保加入者	1,000円	9,384円	平取町国民健康 保険加入者	
後期高齢者健診	後期高齢者医療保険加入者	0円	10,384円		
胃がん検診 (バリウム検査)	40歳以上の町民	2,000円 (1,000円)	4,710円	○	
胃がん検診 (胃カメラ検査)	50歳以上の町民	5,000円 (2,500円)	12,050円		
肺がん検診 (結核検診)	18歳以上の町民	0円	2,420円	○	
大腸がん検診	40歳以上の町民	600円 (300円)	2,172円	○	
前立腺がん検診	50歳以上の男性町民	1,000円 (500円)	1,310円		
乳がん検診	40歳以上の女性町民	2,000円 (1,000円)	1方向 3,720円 2方向 4,710円		○
子宮がん検診	20歳以上の女性町民	2,000円 (1,000円)	4,270円		○
ピロリ菌検査	20歳以上の町民未受診者	2,860円			
肝炎検査	30歳以上の町民未受診者	1,000円	2,520円	○	

※各種がん検診は70歳以上は自己負担額が半額になります。

※今年度40歳・50歳・60歳を迎えられる無料クーポン対象者（胃・肺・大腸・特定健診・肝炎）には年度初めにご自宅に無料クーポンのご案内が届きます。

※今年度21歳を迎えられる子宮がん検診無料クーポン対象者、41歳を迎えられる乳がん検診無料クーポン対象者には年度初めにご自宅に無料クーポンのご案内が届きます。

## 送迎バスを運行します

振内町民センター前	6:20
貫気別生活館	6:40
荷負郵便局前	6:50
バス停「二風谷資料館前」	7:00
ふれあいセンターびらとり前	7:15
バス停「荷菜」	7:20
バス停「去場」	7:25
紫雲古津生活館前	7:30
帰町予定時刻	16時頃

申込期間：令和8年4月17日まで

この機会にぜひ受診ください！



【問合・申込先】  
保健推進係  
ふれあいセンターびらとり  
TEL：4-6112

# 脳検診のご案内

令和8年度も『脳検診』を実施します。頭部MRI・MRA撮影によって、生活習慣病に係る脳血管の変化や病気の早期発見、予防について専門医が診断します。どうぞ、ご自身の健康管理にお役立てください!!

【日 時】 5月25日（月） 8:30~10:45/13:00~16:00

26日（火） 8:30~10:45/13:00~16:00

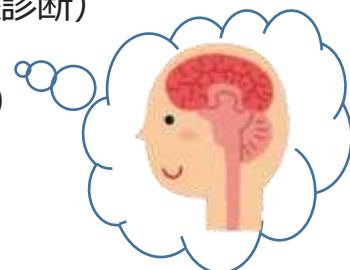
27日（水） 8:30~10:00

※各日程、時間を区切って受付

【場 所】 ふれあいセンターびらとり 多目的集会室（バス停側）

【内 容】 検診バス内での頭部MRI（脳の断面画像診断）

及びMRA検査（脳血管の立体画像診断）



【料 金】 5,000円

【対 象 者】 昨年度、脳検診未受診で、検診日において満40歳~74歳の平取町民

【定 員】 85名（要事前予約）

【受付期間】 4月15日（水）8:00~受付開始

※定員になり次第締め切り

※4月16日以降は月~金曜日 8:30~17:15が受付時間となります

【実施機関】 北海道脳神経疾患研究所（運営母体：中村記念病院）

申込・問合せ先 保健福祉課保健推進係 電話4-6112