

令和8年4月
ふれあいセンター内に
開設



平取町



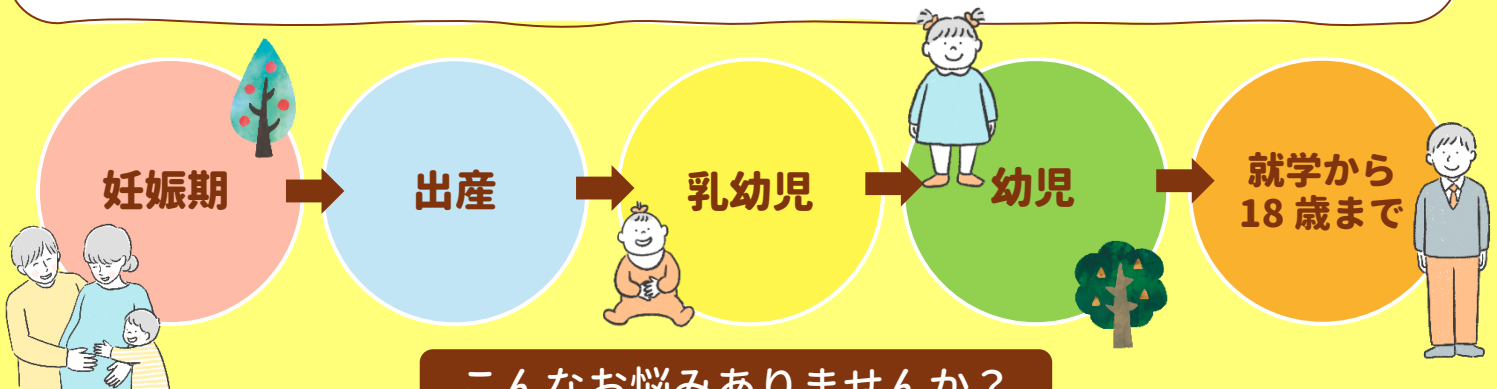
こども家庭センター



妊娠から18歳までの子育て総合相談窓口



- こども家庭センターは子育て世代包括支援センター(保健推進係)が行ってきた「母子保健機能」と、子育て支援係が行ってきた「児童福祉機能」を一体化した総合相談窓口です。
- 妊娠期から子育て期にわたって、安心して子育てができるよう、保健師や専門職が、相談、関係機関との連携、制度の活用を行いサポートします。



こんなお悩みありませんか？

- 初めての妊娠出産で不安…
- ミルクや母乳が足りてるのかな…
- 離乳食のこと
- イライラしたり、気分が沈んだりする
- 子育てが辛い、楽しくない
- 学校に行きたがらない
- しつけや育て方で困っている
- ことばや発達が気になる
- 自分はヤングケアラーではないか

母子手帳アプリ「子育てびらナビ」

平取町の子育てに必要な情報を一目でチェックできます。

日々の記録や、予防接種のスケジュール管理など、これからの子育てに役立つ機能が沢山あります！是非、紙の母子健康手帳と併せてお使いください。



ダウンロード
はこちら！

ひとりで悩まず、お気軽に
ご相談ください



TEL 01457-4-6112